



*Neu- und Umgestaltung des Schulgeländes Wilhelm-Dörpfeld-Gymnasium, Wuppertal*

## NEUE PRÄSENZ

### *Konzept*

Im direkten Umfeld herausragender Bauten wie der Schwimmoper von Friedrich Hetzelt und der Historischen Stadthalle bildet das Wilhelm-Dörpfeld-Gymnasium den östlichen Abschluss eines parkartigen Areal auf dem Höhenrücken des Johannisbergs. Die ruhige und helle Gestaltung sowie klare, neu organisierte Raumkonzepte schaffen hohe Aufenthalts- und Nutzungsqualitäten und fördern die Lernatmosphäre in den Außenbereichen der Schule. Der das Schulgelände umgebende, dichte „Wald“ in Hanglage wurde konsequent in eine Parklandschaft mit Aktiv- und Passivzonen transformiert, die vielfältige Bildungs- oder Erholungsmöglichkeiten im Sinne eines „Grünen Klassenzimmers“ bieten. Durch konsequentes Auslichten werden Teile der Fassaden auf der Nordseite freigestellt. Der Hauptaufgang wird verbreitert, so dass neue Blickbeziehungen zwischen Innen und Außen entstehen und sich die stadträumliche Wahrnehmbarkeit der Schule erhöht. Ein zusätzlicher Treppenaufgang im Nord-Osten sorgt dafür, dass sich das Schulgelände in Richtung Stadtzentrum und umgebende Quartiere öffnet. Entlang der Grundstückskante definiert ein breiter, horizontal gegliederter Heckenkörper die Grenze zwischen Innen- und Außenraum. Zentrale Heckenelemente mit integrierten Sitzelementen, Außenmöbel und breite Sitzstufen in Hanglage greifen den Gedanken einer „gemeinsamen Mitte“ auf. Sie bieten vielseitige Funktionen für Kommunikation, Individualität, Bewegung und Unterricht im Freien.

### *Auftraggeber*

GEBÄUDEMANAGEMENT DER STADT WUPPERTAL

### *Projektzeitraum*

2015 - 2018

### *Größe*

9.250 m<sup>2</sup>

### *Art*

BILDUNG & FORSCHUNG

### *Standort*

WUPPERTAL, DEUTSCHLAND

### *VOF-Verfahren*

1. PLATZ, OBJEKTPLANUNG FÜR FREIANLAGEN (...)  
WILHELM-DÖRPFELD-GYMNASIUM

### *Realisation*

WES LANDSCHAFTSARCHITEKTUR

### *Partner*

HEUER FAUST ARCHITEKTEN, AACHEN

### KONTAKT

Jarrestraße 80  
22303 Hamburg  
Germany

Telefon +49 (0) 40 2 78 41-0  
Telefax +49 (0) 40 270 66 68  
hamburg@wes-la.de

### WEITERE INFORMATIONEN UND PRESSEMATERIAL

Telefon +49 (0) 40 2 78 41-153  
Telefax +49 (0) 40 270 66 68  
pr@wes-la.de

Bilder zum Projekt



KONTAKT

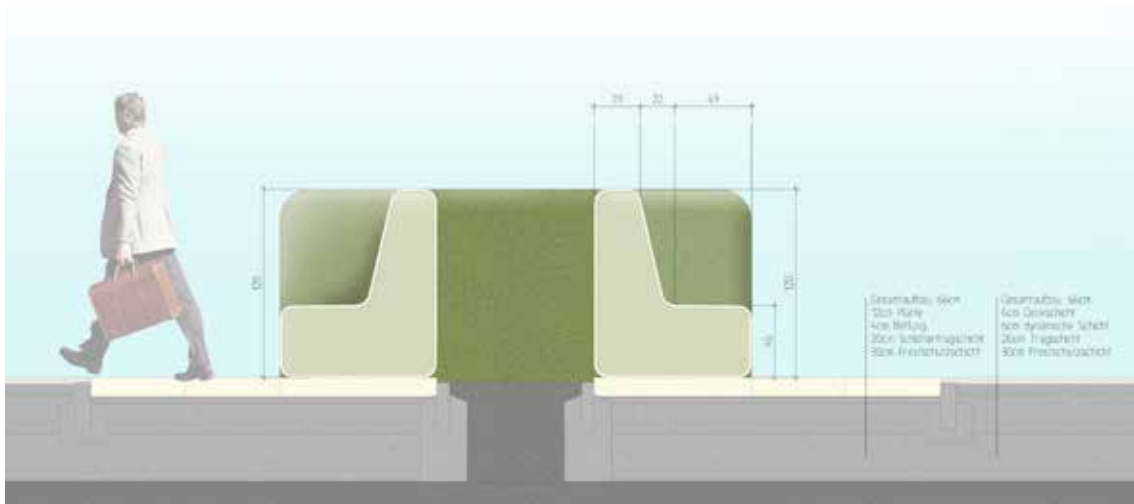
Jarrestraße 80  
22303 Hamburg  
Germany

Telefon +49 (0) 40 2 78 41-0  
Telefax +49 (0) 40 270 66 68  
hamburg@wes-la.de

WEITERE INFORMATIONEN UND PRESSEMATERIAL

Telefon +49 (0) 40 2 78 41-153  
Telefax +49 (0) 40 270 66 68  
pr@wes-la.de

Bilder zum Projekt



KONTAKT

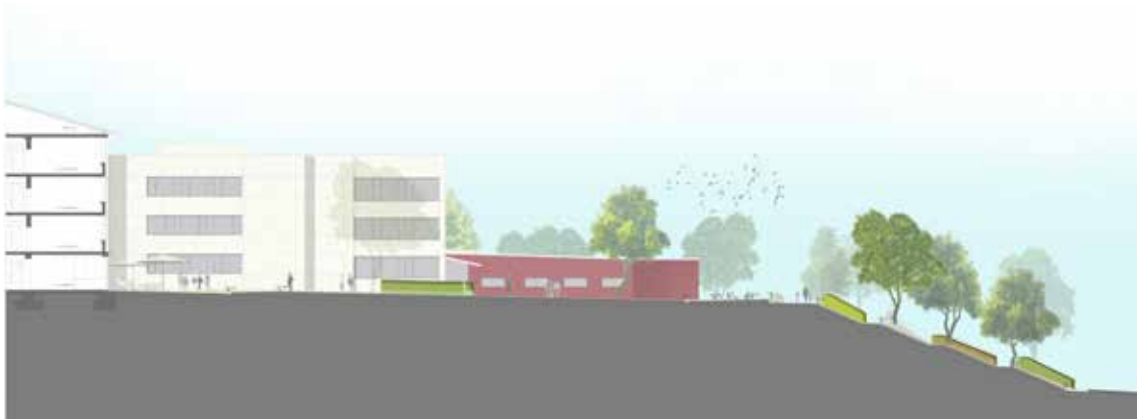
Jarrestraße 80  
22303 Hamburg  
Germany

Telefon +49 (0) 40 2 78 41-0  
Telefax +49 (0) 40 270 66 68  
hamburg@wes-la.de

WEITERE INFORMATIONEN UND PRESSEMATERIAL

Telefon +49 (0) 40 2 78 41-153  
Telefax +49 (0) 40 270 66 68  
pr@wes-la.de

Bilder zum Projekt



KONTAKT

Jarrestraße 80  
22303 Hamburg  
Germany

Telefon +49 (0) 40 2 78 41-0  
Telefax +49 (0) 40 270 66 68  
hamburg@wes-la.de

WEITERE INFORMATIONEN UND PRESSEMATERIAL

Telefon +49 (0) 40 2 78 41-153  
Telefax +49 (0) 40 270 66 68  
pr@wes-la.de

## *Impressum*

WES GmbH  
LandschaftsArchitektur

Geschäftsführende Gesellschafter:  
Peter Schatz  
Wolfgang Betz  
Michael Kaschke  
Henrike Wehberg-Krafft

Geschäftsführer:  
Claus Rödding

Amtsgericht Hamburg HRB 100420

Inhaltlich Verantwortlicher gemäß § 55 Abs. 2 RStV:  
Wolfgang Betz

Die berufsrechtlichen Regelungen sind geregelt in:  
(1) Baukammergesetz HH (BauKaG HH)  
(2) Durchführungsverordnung zum  
Baukammergesetz (DVO BauKaG HH)  
(3) Hauptsatzung der Architektenkammer HH

Die berufsrechtlichen Regelungen können über  
die Webseite der Hamburgischen Architektenkammer  
[www.akhh.de](http://www.akhh.de) / Kapitel: Recht eingesehen und  
abgerufen werden.

Die gesetzliche Berufsbezeichnung „Landschaftsarchitekt“ wurde in Deutschland erworben von WES & Partner GbR durch Eintragung in die Architektenliste der Hamburgischen Architektenkammer.

Hamburgische Architektenkammer  
Grindelhof 40  
20146 Hamburg  
Telefon: +49 (0)40 441841-0  
Telefax: +49 (0)40 441841-44  
[info@akhh.de](mailto:info@akhh.de)  
[www.akhh.de](http://www.akhh.de)

## *Urheberrecht*

Die durch die WES GmbH LandschaftsArchitektur erstellten Inhalte und Werke unterliegen dem deutschen Urheberrecht. Die Vervielfältigung, Bearbeitung, Verbreitung und jede Art der Verwertung außerhalb der Grenzen des Urheberrechtes bedürfen der schriftlichen Zustimmung des jeweiligen Autors bzw. Erstellers.

## *Bildrecht*

Die WES GmbH LandschaftsArchitektur besitzt für das gesamte abgebildete Bildmaterial die uneingeschränkten oder einfachen Nutzungsrechte.

Wir sind im Rahmen der Nutzung des externen Bildmaterials von sämtlichen Ansprüchen Dritter befreit. Für die durch Projektpartner zur Verfügung gestellten Bilder übernimmt die WES GmbH LandschaftsArchitektur keine Haftung. Mit der Bereitstellung von Bildmaterial durch die Projektpartner versichern diese, dass sie über das Bildmaterial frei verfügen können, dass es frei von Rechten Dritter ist und abgebildete Personen mit der Veröffentlichung einverstanden sind, ohne dass hierfür irgendwelche Vergütungen zu zahlen sind.

## *Bildnachweis*

Lagepläne, Schnitte + Ansichten:  
WES LandschaftsArchitektur  
[www.wes-la.de](http://www.wes-la.de)

## KONTAKT

Jarrestraße 80  
22303 Hamburg  
Germany

Telefon +49 (0) 40 2 78 41-0  
Telefax +49 (0) 40 270 66 68  
[hamburg@wes-la.de](mailto:hamburg@wes-la.de)

## WEITERE INFORMATIONEN UND PRESSEMATERIAL

Telefon +49 (0) 40 2 78 41-153  
Telefax +49 (0) 40 270 66 68  
[pr@wes-la.de](mailto:pr@wes-la.de)