



Internationale Gartenbauausstellung 2003 und Messe, Rostock

INTERNATIONALES FLAIR

Konzept

Das Areal der Internationalen Gartenbauausstellung in Rostock diente 2003 der Gartenschau und Messe, es wird heute als Park für die Bevölkerung genutzt. Die Freiraumkonzeption arbeitet mit dem Gegensatz bestehender oder regenerierter Landschaft und stilisierter Gartenkultur. Es werden bestimmte Bereiche neu erfunden, um Altes und Neues einander gegenüber zu stellen, die vorgefundene Landschaft wird nicht überformt.

Das Entwicklungsgebiet reicht von den Rändern der Stadt bis zum Ufer der Warnow. Es handelt sich um ein Niederungsgebiet, das vielfach von Gräben und Bächen durchzogen ist. Ein ehemaliges Wasserrückhaltebecken wurde zu einem See erweitert, schwimmende Gärten sind auf der Warnow verankert und führen die Besucher entlang der Uferpromenade zum Ausstellungsgelände. Die Schaugärten wurden als Cluster unterschiedlich großer Heckenräume in der Landschaft hervorgehoben.

Vom Haupteingang „Hamburger Tor“ kreuzen künstliche Brunnen und Fontänenachsen die Messehallen und das zentrale Ausstellungsgelände. Von dort aus führt eine Seilbahn quer über das Ausstellungsareal bis zur Mündung des Schmarler Baches. Eine harmonische Eingliederung der gärtnerischen Beiträge der 25 Nationengärten und das Nachnutzungskonzept für diese Flächen stellten eine Besonderheit bei der Masterplanung des Projektes dar.

Auftraggeber

IGA ROSTOCK GMBH

Projektzeitraum

1997-2003

Größe

900.000 m²

Art

AUSSTELLUNGEN & FREIZEIT

Standort

ROSTOCK, DEUTSCHLAND

Wettbewerb

1. PREIS, 1997

Realisation

WES & PARTNER

Partner

GMP ARCHITEKTEN VON GERKAN, MARG
UND PARTNER
SCHLAICH, BERGERMANN & PARTNER

KONTAKT

Jarrestraße 80
22303 Hamburg
Germany

Telefon +49 (0) 40 2 78 41-0
Telefax +49 (0) 40 270 66 68
hamburg@wes-la.de

WEITERE INFORMATIONEN UND PRESSEMATERIAL

Telefon +49 (0) 40 2 78 41-153
Telefax +49 (0) 40 270 66 68
pr@wes-la.de

Bilder zum Projekt



KONTAKT

Jarrestraße 80
22303 Hamburg
Germany

Telefon +49 (0) 40 2 78 41-0
Telefax +49 (0) 40 270 66 68
hamburg@wes-la.de

WEITERE INFORMATIONEN UND PRESSEMATERIAL

Telefon +49 (0) 40 2 78 41-153
Telefax +49 (0) 40 270 66 68
pr@wes-la.de

Bilder zum Projekt



KONTAKT

Jarrestraße 80
22303 Hamburg
Germany

Telefon +49 (0) 40 2 78 41-0
Telefax +49 (0) 40 270 66 68
hamburg@wes-la.de

WEITERE INFORMATIONEN UND PRESSEMATERIAL

Telefon +49 (0) 40 2 78 41-153
Telefax +49 (0) 40 270 66 68
pr@wes-la.de

Bilder zum Projekt



KONTAKT

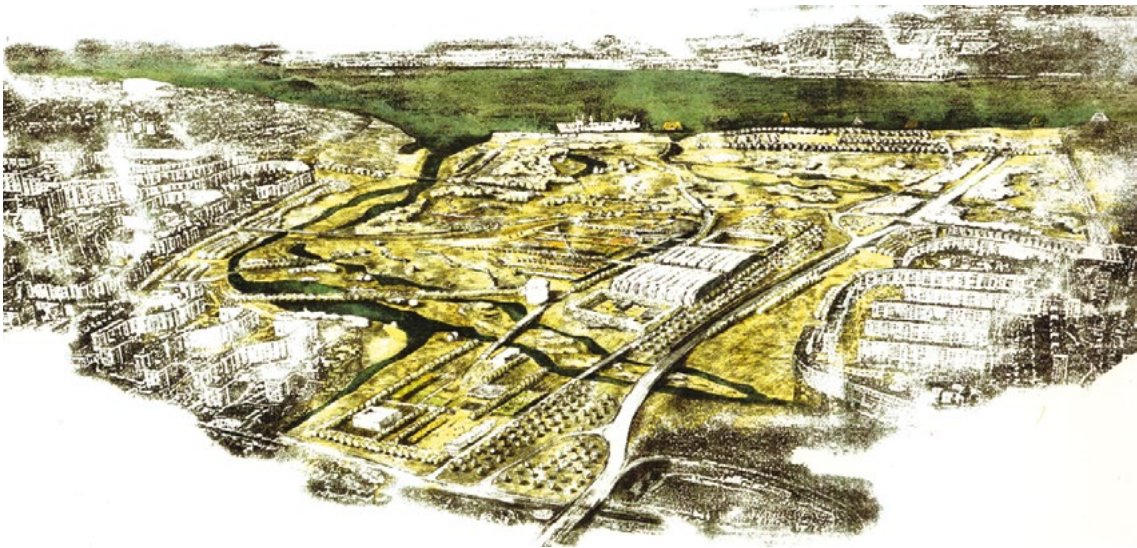
Jarrestraße 80
22303 Hamburg
Germany

Telefon +49 (0) 40 2 78 41-0
Telefax +49 (0) 40 270 66 68
hamburg@wes-la.de

WEITERE INFORMATIONEN UND PRESSEMATERIAL

Telefon +49 (0) 40 2 78 41-153
Telefax +49 (0) 40 270 66 68
pr@wes-la.de

Bilder zum Projekt



KONTAKT

Jarrestraße 80
22303 Hamburg
Germany

Telefon +49 (0) 40 2 78 41-0
Telefax +49 (0) 40 270 66 68
hamburg@wes-la.de

WEITERE INFORMATIONEN UND PRESSEMATERIAL

Telefon +49 (0) 40 2 78 41-153
Telefax +49 (0) 40 270 66 68
pr@wes-la.de

Bilder zum Projekt



KONTAKT

Jarrestraße 80
22303 Hamburg
Germany

Telefon +49 (0) 40 2 78 41-0
Telefax +49 (0) 40 270 66 68
hamburg@wes-la.de

WEITERE INFORMATIONEN UND PRESSEMATERIAL

Telefon +49 (0) 40 2 78 41-153
Telefax +49 (0) 40 270 66 68
pr@wes-la.de

Impressum

WES GmbH
LandschaftsArchitektur

Geschäftsführende Gesellschafter:
Peter Schatz
Wolfgang Betz
Michael Kaschke
Henrike Wehberg-Krafft
Claus Rödding

Amtsgericht Hamburg HRB 100420

Inhaltlich Verantwortlicher gemäß § 55 Abs. 2 RStV:
Wolfgang Betz

Die berufsrechtlichen Regelungen sind geregelt in:
(1) Baukammerngesetz HH (BauKaG HH)
(2) Durchführungsverordnung zum
Baukammerngesetz (DVO BauKaG HH)
(3) Hauptsatzung der Architektenkammer HH

Die berufsrechtlichen Regelungen können über
die Webseite der Hamburgischen Architektenkammer
www.akhh.de / Kapitel: Recht eingesehen und
abgerufen werden.

Die gesetzliche Berufsbezeichnung „Landschafts-
architekt“ wurde in Deutschland erworben von
WES & Partner GbR durch Eintragung in die Archi-
tektenliste der Hamburgischen Architektenkammer.

Hamburgische Architektenkammer
Grindelhof 40
20146 Hamburg
Telefon: +49 (0)40 441841-0
Telefax: +49 (0)40 441841-44
info@akhh.de
www.akhh.de

Urheberrecht

Die durch die WES GmbH LandschaftsArchitektur
erstellten Inhalte und Werke unterliegen dem deut-
schen Urheberrecht. Die Vervielfältigung, Bearbeitung,
Verbreitung und jede Art der Verwertung außer-
halb der Grenzen des Urheberrechtes bedürfen der
schriftlichen Zustimmung des jeweiligen Autors bzw.
Erstellers.

Bildrecht

Die WES GmbH LandschaftsArchitektur besitzt für
das gesamte abgebildete Bildmaterial die uneinge-
schränkten oder einfachen Nutzungsrechte.

Wir sind im Rahmen der Nutzung des externen Bild-
materials von sämtlichen Ansprüchen Dritter befreit.
Für die durch Projektpartner zur Verfügung gestellten
Bilder übernimmt die WES GmbH Landschafts-
Architektur keine Haftung. Mit der Bereitstellung von
Bildmaterial durch die Projektpartner versichern diese,
dass sie über das Bildmaterial frei verfügen können,
dass es frei von Rechten Dritter ist und abgebildete
Personen mit der Veröffentlichung einverstanden
sind, ohne dass hierfür irgendwelche Vergütungen zu
zahlen sind.

Bildnachweis

Lagepläne, Skizzen und Fotos:
WES LandschaftsArchitektur
www.wes-la.de

KONTAKT

Jarrestraße 80
22303 Hamburg
Germany

Telefon +49 (0) 40 2 78 41-0
Telefax +49 (0) 40 270 66 68
hamburg@wes-la.de

WEITERE INFORMATIONEN UND PRESSEMATERIAL

Telefon +49 (0) 40 2 78 41-153
Telefax +49 (0) 40 270 66 68
pr@wes-la.de