



Neugestaltung Gedenkstätte Mittelbau-Dora, Nordhausen

FREIGELEGTE HISTORIE

Konzept

Die Gedenkstätte Mittelbau-Dora hält die Erinnerung an das Schicksal unzähliger KZ-Häftlinge aufrecht, die in den Jahren 1944/45 unter menschenunwürdigen Bedingungen gezwungen wurden, gewaltige Stollen zur Produktion von V2-Raketen in den Berg zu treiben. Historische Relikte aus der NS-Zeit und die funktionale Struktur des Lagergeländes werden im Rahmen der Neugestaltung des Gedenkstättenengeländes behutsam freigelegt und herausgearbeitet. Durch die Erschließung von Bodenspuren wird die historische Topografie und die damalige Aufteilung in Häftlingslager, SS-Bereich und Industriegelände für zukünftige Generationen wieder sichtbar.

Weißer Schotter markiert die Standorte und rahmt die Grundrisse der früheren Häftlingsbaracken, die Stämme vorhandener Bäume sind weiß gestrichen. Das Aschegrab am ehemaligen Krematorium ist durch eine graue Schotterfläche und eine Betonumrandung als Massengrab gekennzeichnet. Im Kontrast zu den offenen Wiesen des Umlands ist die Rasenfläche des früheren Lagersportplatzes „perfekt“ ausgestaltet. Zur Verdeutlichung der ursprünglichen Zellenstruktur ist auf die erhaltenen Grundmauern des Arrestzellengebäudes und der Hinrichtungsstätte eine Stampfbetonmauer gesetzt. Die übereinander gelagerten Betonschichten verweisen eindrücklich auf diesen besonderen Ort innerhalb des Lagers und schaffen einen konkreten Raum zum Gedenken an die Opfer der Gewaltherrschaft.

Auftraggeber

STIFTUNG GEDENKSTÄTTE BUCHENWALD
UND MITTELBAU-DORA

Projektzeitraum

2000 - 2005

Größe

ca. 100 ha

Art

AUSSTELLUNG UND FREIZEIT

Standort

NORDHAUSEN, DEUTSCHLAND

Wettbewerb

1. PREIS WETTBEWERB 2001

Realisation

WES LANDSCHAFTSARCHITEKTUR

Partner

HANS-HERMANN KRAFFT, BERLIN
KLEINEBERG ARCHITEKTEN, BRAUNSCHWEIG

KONTAKT

Jarrestraße 80
22303 Hamburg
Germany

Telefon +49 (0) 40 2 78 41-0
Telefax +49 (0) 40 270 66 68
hamburg@wes-la.de

WEITERE INFORMATIONEN UND PRESSEMATERIAL

Telefon +49 (0) 40 2 78 41-153
Telefax +49 (0) 40 270 66 68
pr@wes-la.de

Bilder zum Projekt



KONTAKT

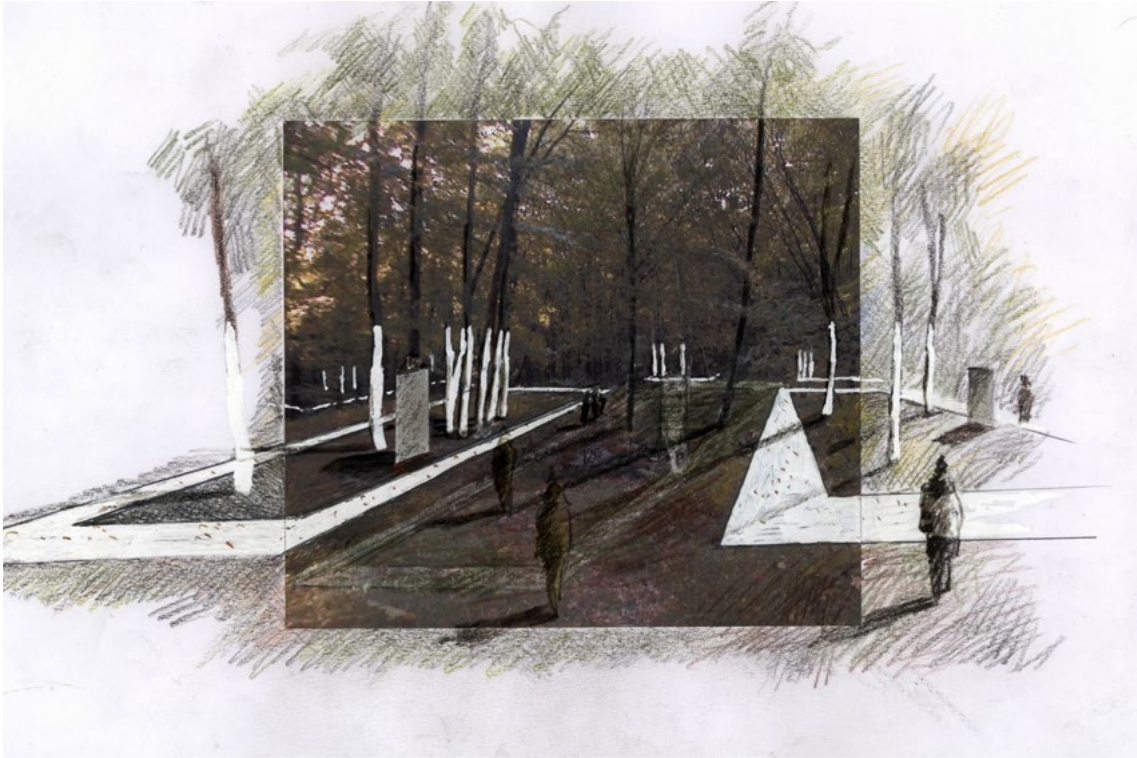
Jarrestraße 80
22303 Hamburg
Germany

Telefon +49 (0) 40 2 78 41-0
Telefax +49 (0) 40 270 66 68
hamburg@wes-la.de

WEITERE INFORMATIONEN UND PRESSEMATERIAL

Telefon +49 (0) 40 2 78 41-153
Telefax +49 (0) 40 270 66 68
pr@wes-la.de

Bilder zum Projekt



KONTAKT

Jarrestraße 80
22303 Hamburg
Germany

Telefon +49 (0) 40 2 78 41-0
Telefax +49 (0) 40 270 66 68
hamburg@wes-la.de

WEITERE INFORMATIONEN UND PRESSEMATERIAL

Telefon +49 (0) 40 2 78 41-153
Telefax +49 (0) 40 270 66 68
pr@wes-la.de

Bilder zum Projekt



KONTAKT

Jarrestraße 80
22303 Hamburg
Germany

Telefon +49 (0) 40 2 78 41-0
Telefax +49 (0) 40 270 66 68
hamburg@wes-la.de

WEITERE INFORMATIONEN UND PRESSEMATERIAL

Telefon +49 (0) 40 2 78 41-153
Telefax +49 (0) 40 270 66 68
pr@wes-la.de

Bilder zum Projekt



KONTAKT

Jarrestraße 80
22303 Hamburg
Germany

Telefon +49 (0) 40 2 78 41-0
Telefax +49 (0) 40 270 66 68
hamburg@wes-la.de

WEITERE INFORMATIONEN UND PRESSEMATERIAL

Telefon +49 (0) 40 2 78 41-153
Telefax +49 (0) 40 270 66 68
pr@wes-la.de

Bilder zum Projekt



KONTAKT

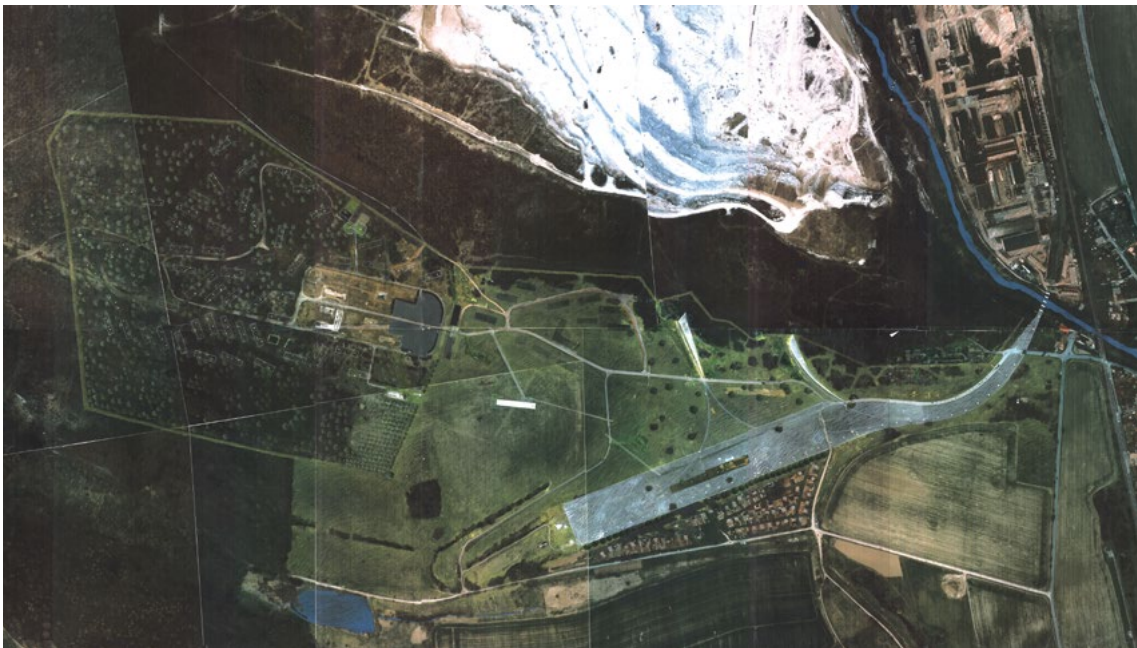
Jarrestraße 80
22303 Hamburg
Germany

Telefon +49 (0) 40 2 78 41-0
Telefax +49 (0) 40 270 66 68
hamburg@wes-la.de

WEITERE INFORMATIONEN UND PRESSEMATERIAL

Telefon +49 (0) 40 2 78 41-153
Telefax +49 (0) 40 270 66 68
pr@wes-la.de

Bilder zum Projekt



KONTAKT

Jarrestraße 80
22303 Hamburg
Germany

Telefon +49 (0) 40 2 78 41-0
Telefax +49 (0) 40 270 66 68
hamburg@wes-la.de

WEITERE INFORMATIONEN UND PRESSEMATERIAL

Telefon +49 (0) 40 2 78 41-153
Telefax +49 (0) 40 270 66 68
pr@wes-la.de

Impressum

WES GmbH
LandschaftsArchitektur

Geschäftsführende Gesellschafter:
Peter Schatz
Wolfgang Betz
Michael Kaschke
Henrike Wehberg-Krafft
Claus Rödding

Amtsgericht Hamburg HRB 100420

Inhaltlich Verantwortlicher gemäß § 55 Abs. 2 RStV:
Wolfgang Betz

Die berufsrechtlichen Regelungen sind geregelt in:
(1) Baukammerngesetz HH (BauKaG HH)
(2) Durchführungsverordnung zum
Baukammerngesetz (DVO BauKaG HH)
(3) Hauptsatzung der Architektenkammer HH

Die berufsrechtlichen Regelungen können über
die Webseite der Hamburgischen Architektenkammer
www.akhh.de / Kapitel: Recht eingesehen und
abgerufen werden.

Die gesetzliche Berufsbezeichnung „Landschaftsarchitekt“ wurde in Deutschland erworben von WES & Partner GbR durch Eintragung in die Architektenliste der Hamburgischen Architektenkammer.

Hamburgische Architektenkammer
Grindelhof 40
20146 Hamburg
Telefon: +49 (0)40 441841-0
Telefax: +49 (0)40 441841-44
info@akhh.de
www.akhh.de

Urheberrecht

Die durch die WES GmbH LandschaftsArchitektur erstellten Inhalte und Werke unterliegen dem deutschen Urheberrecht. Die Vervielfältigung, Bearbeitung, Verbreitung und jede Art der Verwertung außerhalb der Grenzen des Urheberrechtes bedürfen der schriftlichen Zustimmung des jeweiligen Autors bzw. Erstellers.

Bildrecht

Die WES GmbH LandschaftsArchitektur besitzt für das gesamte abgebildete Bildmaterial die uneingeschränkten oder einfachen Nutzungsrechte.

Wir sind im Rahmen der Nutzung des externen Bildmaterials von sämtlichen Ansprüchen Dritter befreit. Für die durch Projektpartner zur Verfügung gestellten Bilder übernimmt die WES GmbH LandschaftsArchitektur keine Haftung. Mit der Bereitstellung von Bildmaterial durch die Projektpartner versichern diese, dass sie über das Bildmaterial frei verfügen können, dass es frei von Rechten Dritter ist und abgebildete Personen mit der Veröffentlichung einverstanden sind, ohne dass hierfür irgendwelche Vergütungen zu zahlen sind.

Bildnachweis

Lageplan, Skizze, Perspektiven, Fotos:
WES LandschaftsArchitektur
www.wes-la.de

Fotos (6, 7):
KZ-Gedenkstätte Mittelbau-Dora
www.buchenwald.de

Foto (12):
Sebastian Grimm
www.sebastiangrimm.de

KONTAKT

Jarrestraße 80
22303 Hamburg
Germany

Telefon +49 (0) 40 2 78 41-0
Telefax +49 (0) 40 270 66 68
hamburg@wes-la.de

WEITERE INFORMATIONEN UND PRESSEMATERIAL

Telefon +49 (0) 40 2 78 41-153
Telefax +49 (0) 40 270 66 68
pr@wes-la.de