



*Privater Hausgarten, Hamburg*

## BLÜTENBÄNDER AM FLEET

### *Konzept*

Die horizontale Gliederung der Fassade des historischen Stadthauses in Hamburg-Harvestehude gibt das Thema für die Neugestaltung des Gartens vor! Ergänzende Hecken- und Materialstreifen gliedern den Vorgarten und rückwärtigen Gartenraum in Bänder, schaffen kleine Räume zur Füllung mit verschiedenen Pflanzenthemen. Das Motiv spannt sich vom Straßen- über den rückwärtigen Gartenraum, von Grenze zu Grenze bis zum neuen Platz am Alsterfleet.

Im rückwärtigen Gartenraum wurde eine großzügige Terrassenebene als Basis der Architektur geschaffen. Die Treppe verbindet den kleinen Freisitz der Belle Etage mit dem Garten. So entstand ein mit Hecken gerahmter Raum und Platz für die lange Tafel der jungen Familie mit Blick in den Garten. Materialbänder aus Naturstein überspannen den Garten über die Rasenfläche und führen als Spur zum Bootshaus und Platz am Wasser. Sie wurden ergänzt durch „Grüne Bänder“ in Form von Hecken, die Kammern bilden, in denen die vorhandenen Solitäre neue Pflanzenbegleiter erhielten, aber auch ein Kinderspiel integriert ist. Der vorhandene, stark eingewachsene Gehölzbestand wurde gründlich durch Schnitt überarbeitet, gefundene Qualitäten neu positioniert und thematisch ergänzt. Das Motiv der Materialbänder endet an einem Sitzplatz am Wasser, am "blauen Band" der Alster. Es gibt eine befestigte Fläche für das Bootshaus, genügend Rangiererraum sowie eine ergänzte Uferweide als Schirm. Hier ist der Ausblick entscheidend!

### *Auftraggeber*

PRIVATER AUFTRAGGEBER

*Projektzeitraum*      *Größe*

2016 - 2019      710 m<sup>2</sup>

### *Art*

PARKS & GÄRTEN

### *Standort*

HAMBURG, DEUTSCHLAND

### *Realisation*

WES LANDSCHAFTSARCHITEKTUR  
MIT MAXIE STRAUCH

### KONTAKT

Jarrestraße 80  
22303 Hamburg  
Germany

Telefon +49 (0) 40 2 78 41-0  
Telefax +49 (0) 40 270 66 68  
hamburg@wes-la.de

### WEITERE INFORMATIONEN UND PRESSEMATERIAL

Telefon +49 (0) 40 2 78 41-153  
Telefax +49 (0) 40 270 66 68  
pr@wes-la.de



*Bilder zum Projekt*



KONTAKT

Jarrestraße 80  
22303 Hamburg  
Germany

Telefon +49 (0) 40 2 78 41-0  
Telefax +49 (0) 40 270 66 68  
hamburg@wes-la.de

WEITERE INFORMATIONEN UND PRESSEMATERIAL

Telefon +49 (0) 40 2 78 41-153  
Telefax +49 (0) 40 270 66 68  
pr@wes-la.de



Bilder zum Projekt



KONTAKT

Jarrestraße 80  
22303 Hamburg  
Germany

Telefon +49 (0) 40 2 78 41-0  
Telefax +49 (0) 40 270 66 68  
hamburg@wes-la.de

WEITERE INFORMATIONEN UND PRESSEMATERIAL

Telefon +49 (0) 40 2 78 41-153  
Telefax +49 (0) 40 270 66 68  
pr@wes-la.de



*Bilder zum Projekt*



KONTAKT

Jarrestraße 80  
22303 Hamburg  
Germany

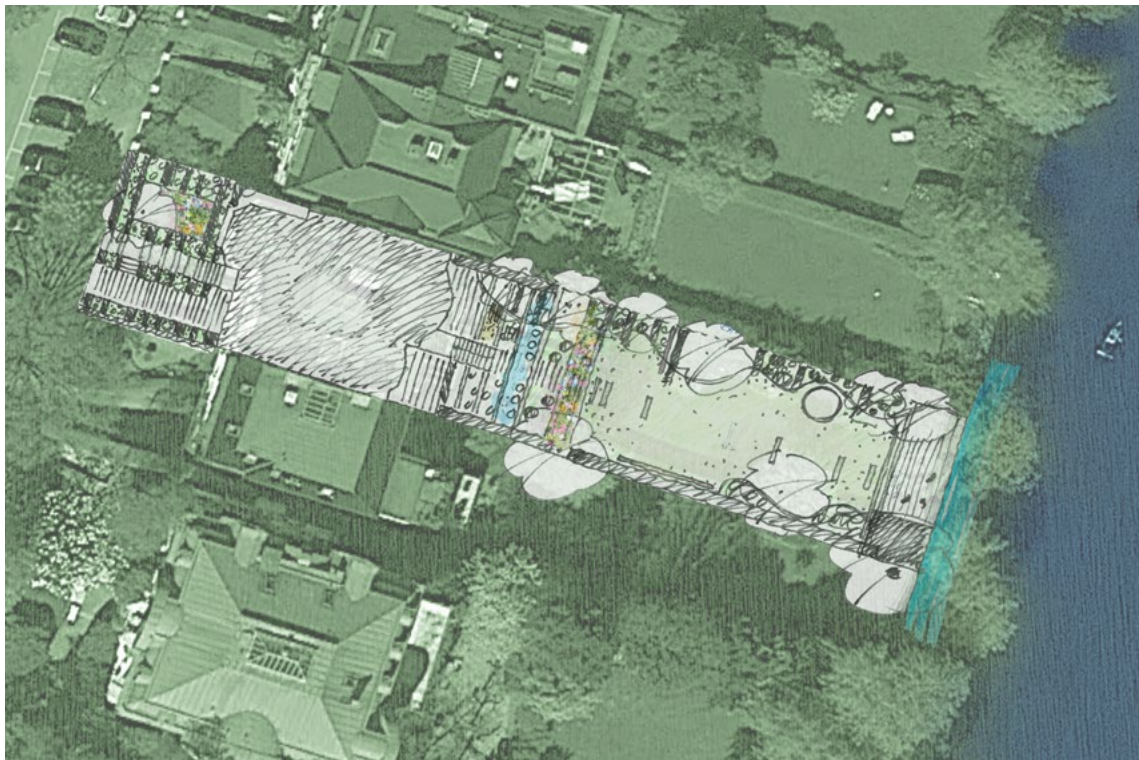
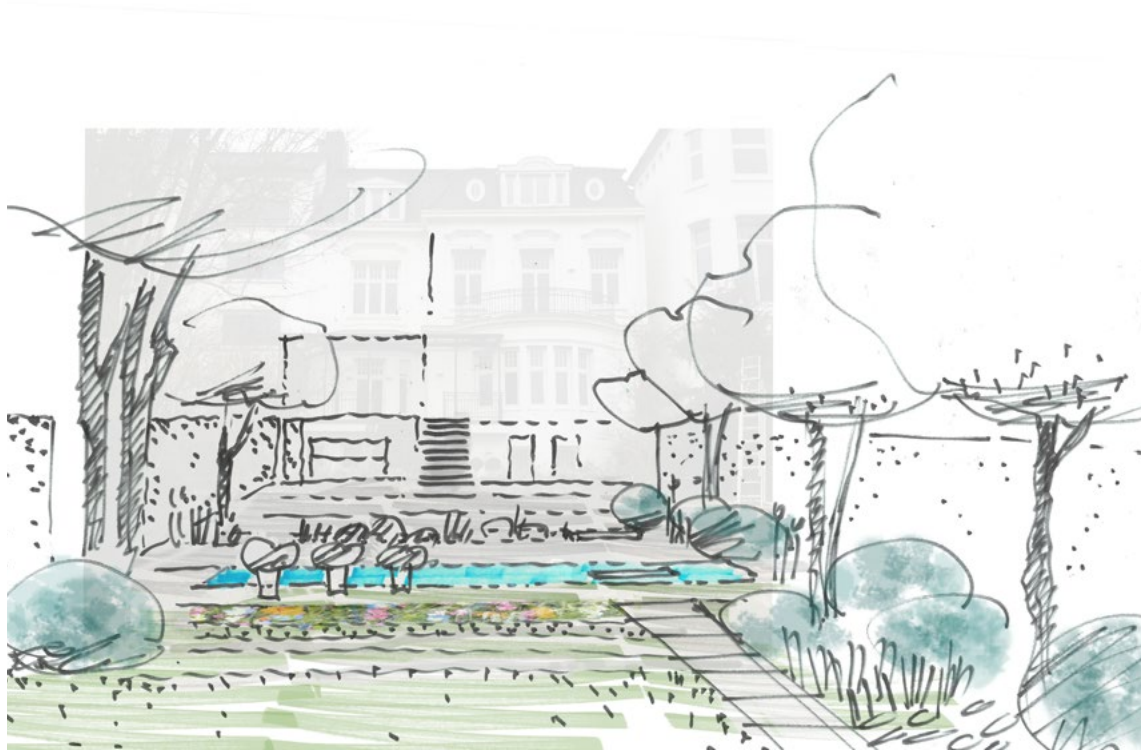
Telefon +49 (0) 40 2 78 41-0  
Telefax +49 (0) 40 270 66 68  
hamburg@wes-la.de

WEITERE INFORMATIONEN UND PRESSEMATERIAL

Telefon +49 (0) 40 2 78 41-153  
Telefax +49 (0) 40 270 66 68  
pr@wes-la.de



*Bilder zum Projekt*



KONTAKT

Jarrestraße 80  
22303 Hamburg  
Germany

Telefon +49 (0) 40 2 78 41-0  
Telefax +49 (0) 40 270 66 68  
hamburg@wes-la.de

WEITERE INFORMATIONEN UND PRESSEMATERIAL

Telefon +49 (0) 40 2 78 41-153  
Telefax +49 (0) 40 270 66 68  
pr@wes-la.de

## *Impressum*

WES GmbH  
LandschaftsArchitektur

Geschäftsführende Gesellschafter:  
Peter Schatz  
Wolfgang Betz  
Michael Kaschke  
Henrike Wehberg-Krafft  
Claus Rödding

Amtsgericht Hamburg HRB 100420

Inhaltlich Verantwortlicher gemäß § 55 Abs. 2 RStV:  
Wolfgang Betz

Die berufsrechtlichen Regelungen sind geregelt in:  
(1) Baukammerngesetz HH (BauKaG HH)  
(2) Durchführungsverordnung zum  
Baukammerngesetz (DVO BauKaG HH)  
(3) Hauptsatzung der Architektenkammer HH

Die berufsrechtlichen Regelungen können über  
die Webseite der Hamburgischen Architektenkammer  
[www.akhh.de](http://www.akhh.de) / Kapitel: Recht eingesehen und  
abgerufen werden.

Die gesetzliche Berufsbezeichnung „Landschaftsarchitekt“ wurde in Deutschland erworben von WES & Partner GbR durch Eintragung in die Architektenliste der Hamburgischen Architektenkammer.

Hamburgische Architektenkammer  
Grindelhof 40  
20146 Hamburg  
Telefon: +49 (0)40 441841-0  
Telefax: +49 (0)40 441841-44  
[info@akhh.de](mailto:info@akhh.de)  
[www.akhh.de](http://www.akhh.de)

## *Urheberrecht*

Die durch die WES GmbH LandschaftsArchitektur erstellten Inhalte und Werke unterliegen dem deutschen Urheberrecht. Die Vervielfältigung, Bearbeitung, Verbreitung und jede Art der Verwertung außerhalb der Grenzen des Urheberrechtes bedürfen der schriftlichen Zustimmung des jeweiligen Autors bzw. Erstellers.

## *Bildrecht*

Die WES GmbH LandschaftsArchitektur besitzt für das gesamte abgebildete Bildmaterial die uneingeschränkten oder einfachen Nutzungsrechte.

Wir sind im Rahmen der Nutzung des externen Bildmaterials von sämtlichen Ansprüchen Dritter befreit. Für die durch Projektpartner zur Verfügung gestellten Bilder übernimmt die WES GmbH LandschaftsArchitektur keine Haftung. Mit der Bereitstellung von Bildmaterial durch die Projektpartner versichern diese, dass sie über das Bildmaterial frei verfügen können, dass es frei von Rechten Dritter ist und abgebildete Personen mit der Veröffentlichung einverstanden sind, ohne dass hierfür irgendwelche Vergütungen zu zahlen sind.

## *Bildnachweis*

Lageplan + Skizze:  
WES LandschaftsArchitektur  
[www.wes-la.de](http://www.wes-la.de)

Fotos:  
Ferdinand Graf Luckner  
[www.graf-luckner.de](http://www.graf-luckner.de)

## KONTAKT

Jarrestraße 80  
22303 Hamburg  
Germany

Telefon +49 (0) 40 2 78 41-0  
Telefax +49 (0) 40 270 66 68  
[hamburg@wes-la.de](mailto:hamburg@wes-la.de)

## WEITERE INFORMATIONEN UND PRESSEMATERIAL

Telefon +49 (0) 40 2 78 41-153  
Telefax +49 (0) 40 270 66 68  
[pr@wes-la.de](mailto:pr@wes-la.de)