



Olympus Campus, Hamburg

INNERE RUHEZONEN

Konzept

Vier unterschiedlich gestaltete Innenhöfe bilden einen beruhigenden Kontrast zur verkehrsbetonten Adresslage des Gebäudekomplexes an einer Haupteinfahrtstraße. Als Orte der Ruhe und der Kontemplation konzipiert, dienen die Höfe gleichzeitig als Kommunikations- und Begegnungsräume, die von den Mitarbeitern als Arbeitsplatz im Freien sowie als Aufenthaltsort für Pausen genutzt werden können.

Im Wechselspiel zur sachlichen Architektur der Gebäude bestimmt eine organisch lockere und pflanzlich geprägte Gestaltung die einzelnen Innenhöfe. Gleich einem Spiel mit unterschiedlichen Maßstäben übersetzt die zur Anwendung gebrachte Formensprache Strukturen aus dem Makro- und Mikrokosmos in Pflanzenbilder, ähnlich dem Blick durch ein Tele- bzw. Mikroskop.

Als belebendes Wasserelement befindet sich in einem der Innenhöfe ein Brunnen als Himmelsspiegel. Die Dachflächen sind als Dachbegrünungen mit einer pflanzlichen Textur belegt, eine Dachterrasse ist als wiesenartige Fläche in eine höhere Textur eingebettet. Einige der verwendeten Materialien und Pflanzenarten gelten als Hommage an die Japanische Gartenbaukunst, der Heimat von Olympus.

Auftraggeber

OLYMPUS EUROPA SE & CO. KG

Projektzeitraum

SEIT 2016

Größe

8.370 m²

Art

SERVICE UND VERWALTUNG

Standort

HAMBURG

Realisation

WES LANDSCHAFTSARCHITEKTUR

Partner

GMP ARCHITEKTEN, VON GERKAN, MARG UND PARTNER GMBH, HAMBURG

KONTAKT

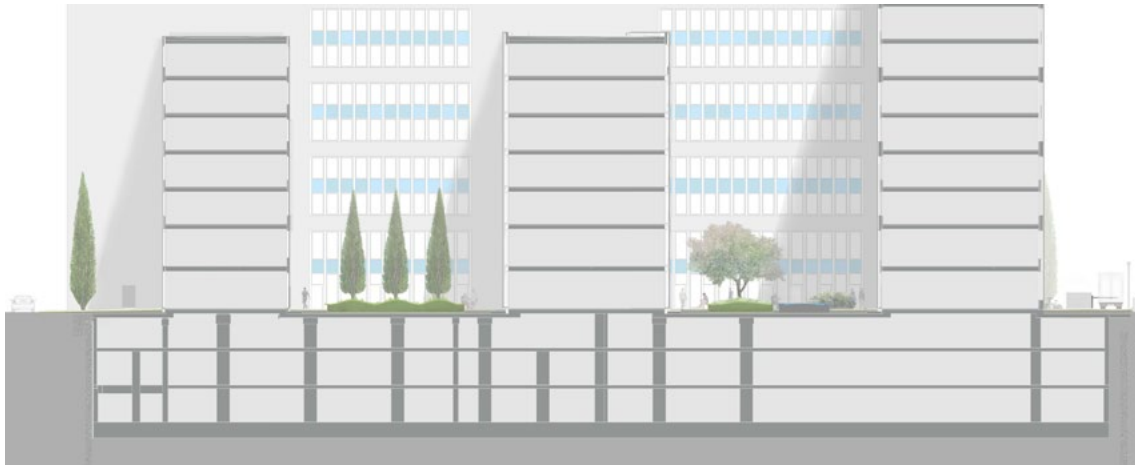
Jarrestraße 80
22303 Hamburg
Germany

Telefon +49 (0) 40 2 78 41-0
Telefax +49 (0) 40 270 66 68
hamburg@wes-la.de

WEITERE INFORMATIONEN UND PRESSEMATERIAL

Telefon +49 (0) 40 2 78 41-153
Telefax +49 (0) 40 270 66 68
pr@wes-la.de

Bilder zum Projekt



KONTAKT

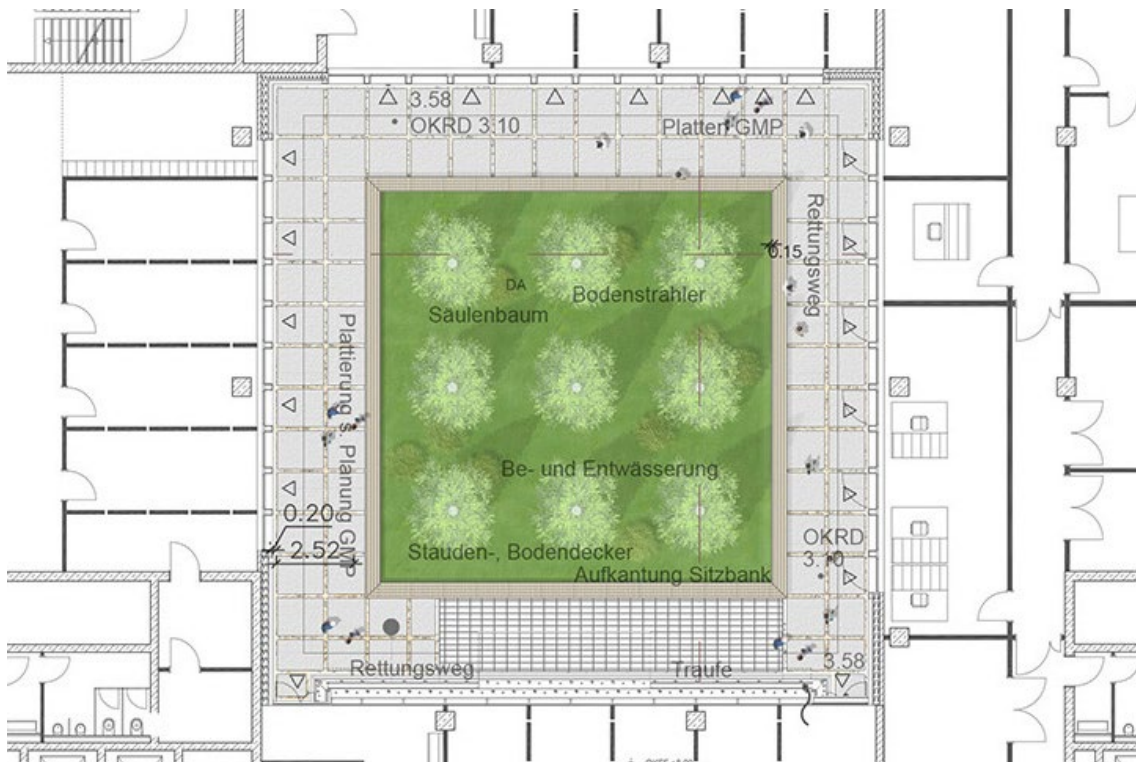
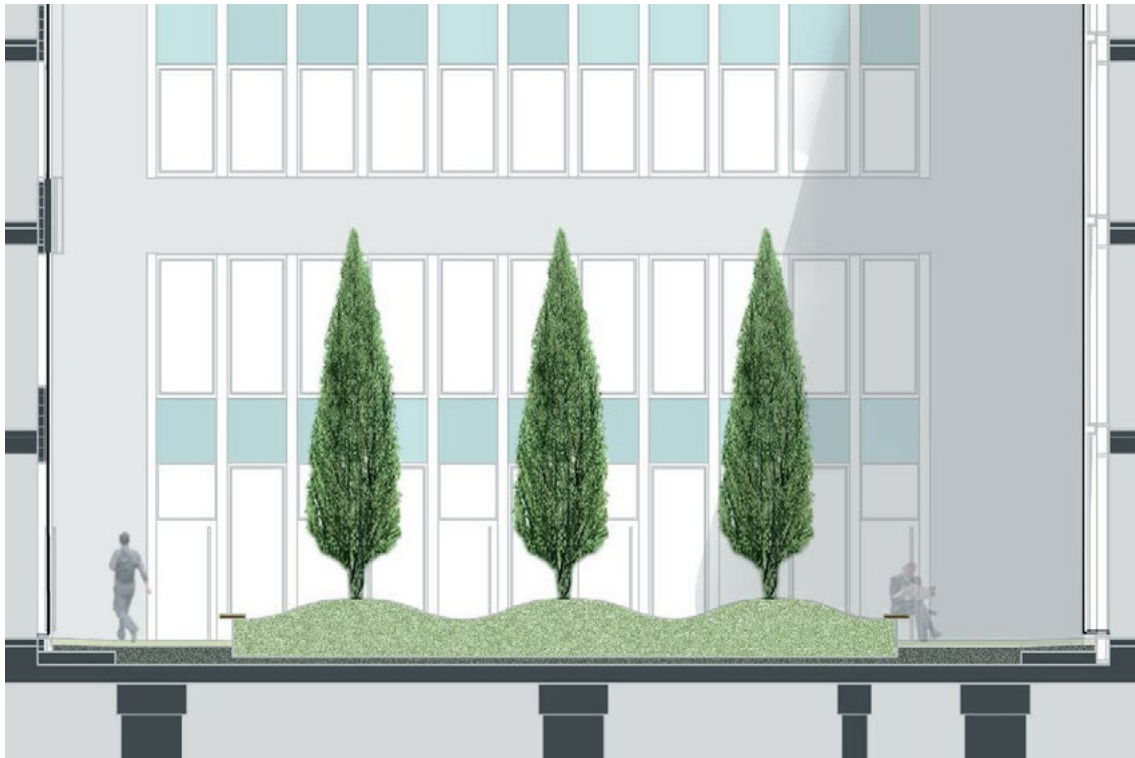
Jarrestraße 80
22303 Hamburg
Germany

Telefon +49 (0) 40 2 78 41-0
Telefax +49 (0) 40 270 66 68
hamburg@wes-la.de

WEITERE INFORMATIONEN UND PRESSEMATERIAL

Telefon +49 (0) 40 2 78 41-153
Telefax +49 (0) 40 270 66 68
pr@wes-la.de

Bilder zum Projekt



KONTAKT

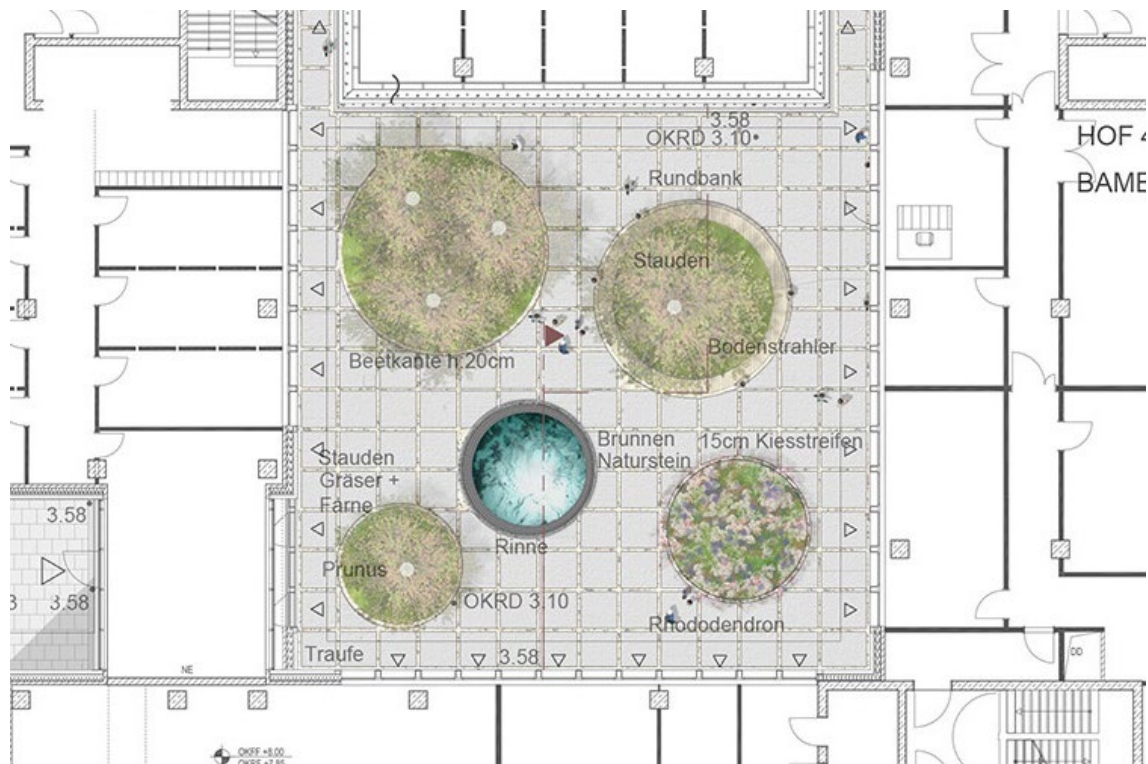
Jarrestraße 80
22303 Hamburg
Germany

Telefon +49 (0) 40 2 78 41-0
Telefax +49 (0) 40 270 66 68
hamburg@wes-la.de

WEITERE INFORMATIONEN UND PRESSEMATERIAL

Telefon +49 (0) 40 2 78 41-153
Telefax +49 (0) 40 270 66 68
pr@wes-la.de

Bilder zum Projekt



KONTAKT

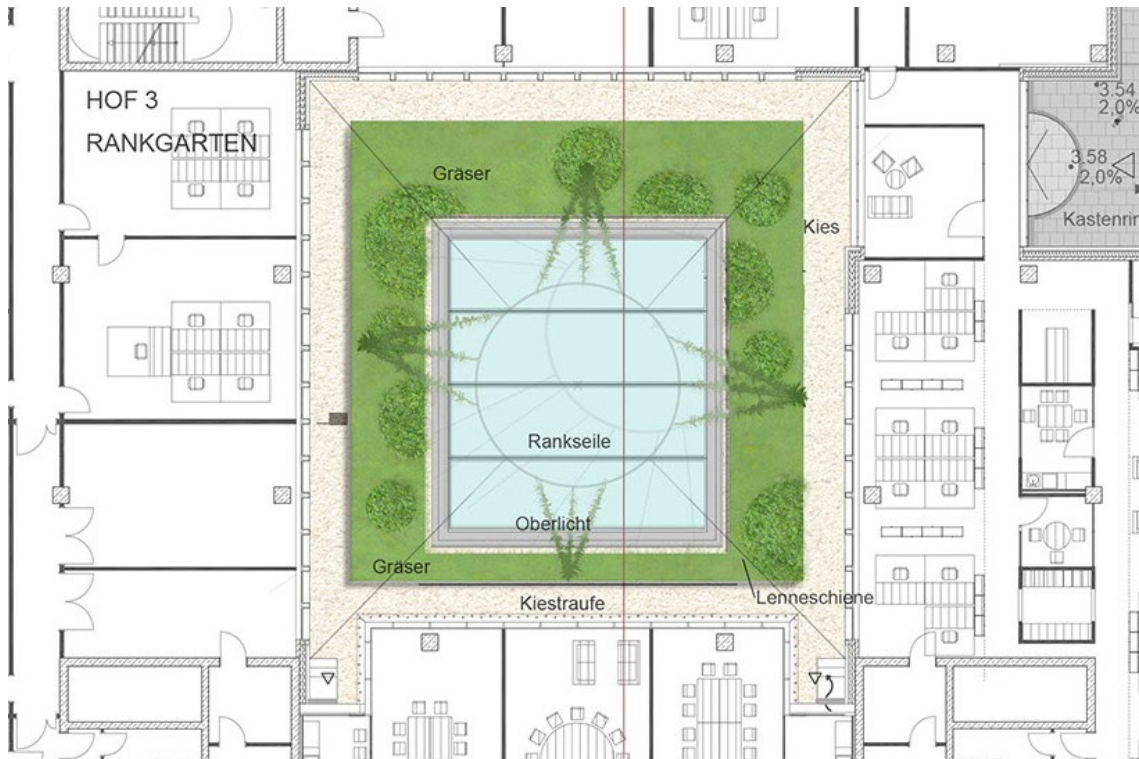
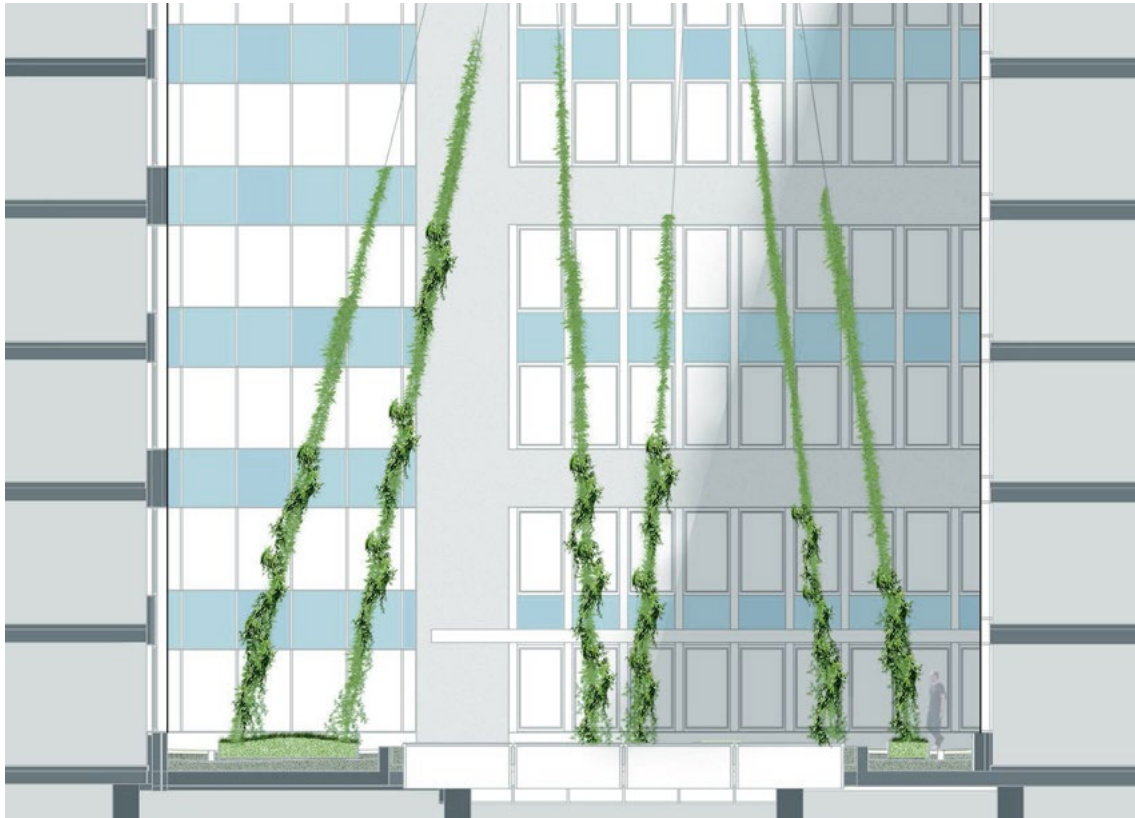
Jarrestraße 80
22303 Hamburg
Germany

Telefon +49 (0) 40 2 78 41-0
Telefax +49 (0) 40 270 66 68
hamburg@wes-la.de

WEITERE INFORMATIONEN UND PRESSEMATERIAL

Telefon +49 (0) 40 2 78 41-153
Telefax +49 (0) 40 270 66 68
pr@wes-la.de

Bilder zum Projekt



KONTAKT

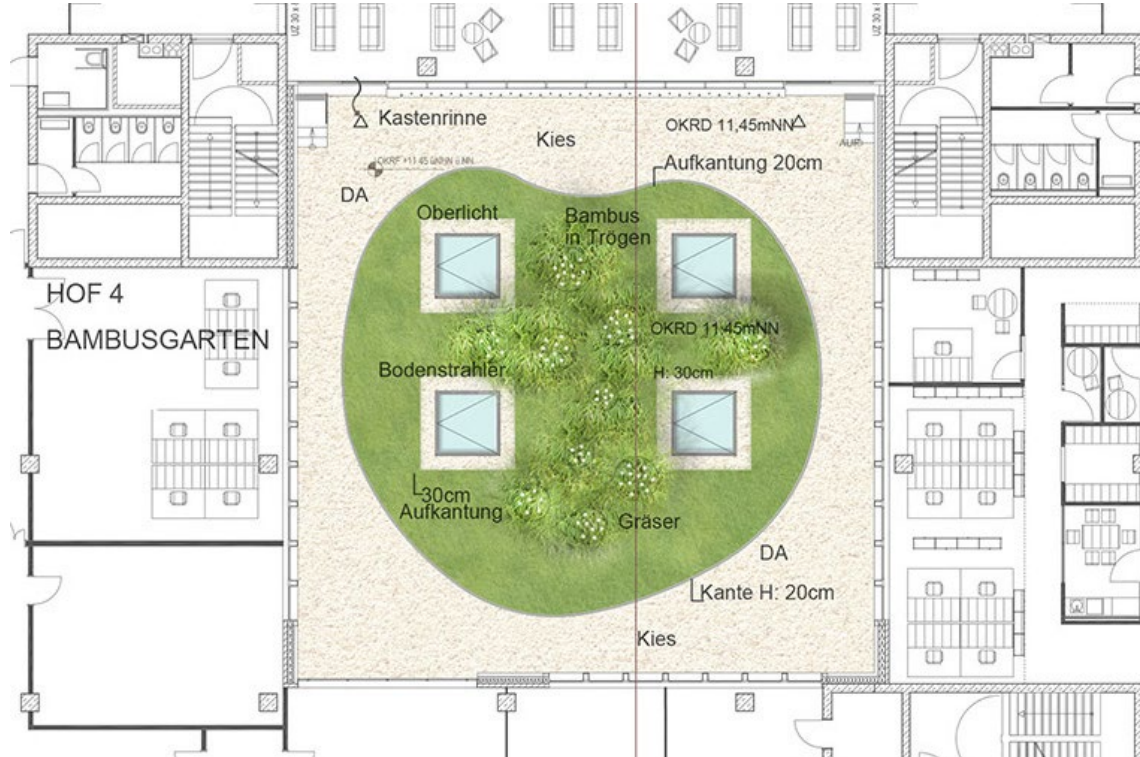
Jarrestraße 80
22303 Hamburg
Germany

Telefon +49 (0) 40 2 78 41-0
Telefax +49 (0) 40 270 66 68
hamburg@wes-la.de

WEITERE INFORMATIONEN UND PRESSEMATERIAL

Telefon +49 (0) 40 2 78 41-153
Telefax +49 (0) 40 270 66 68
pr@wes-la.de

Bilder zum Projekt



KONTAKT

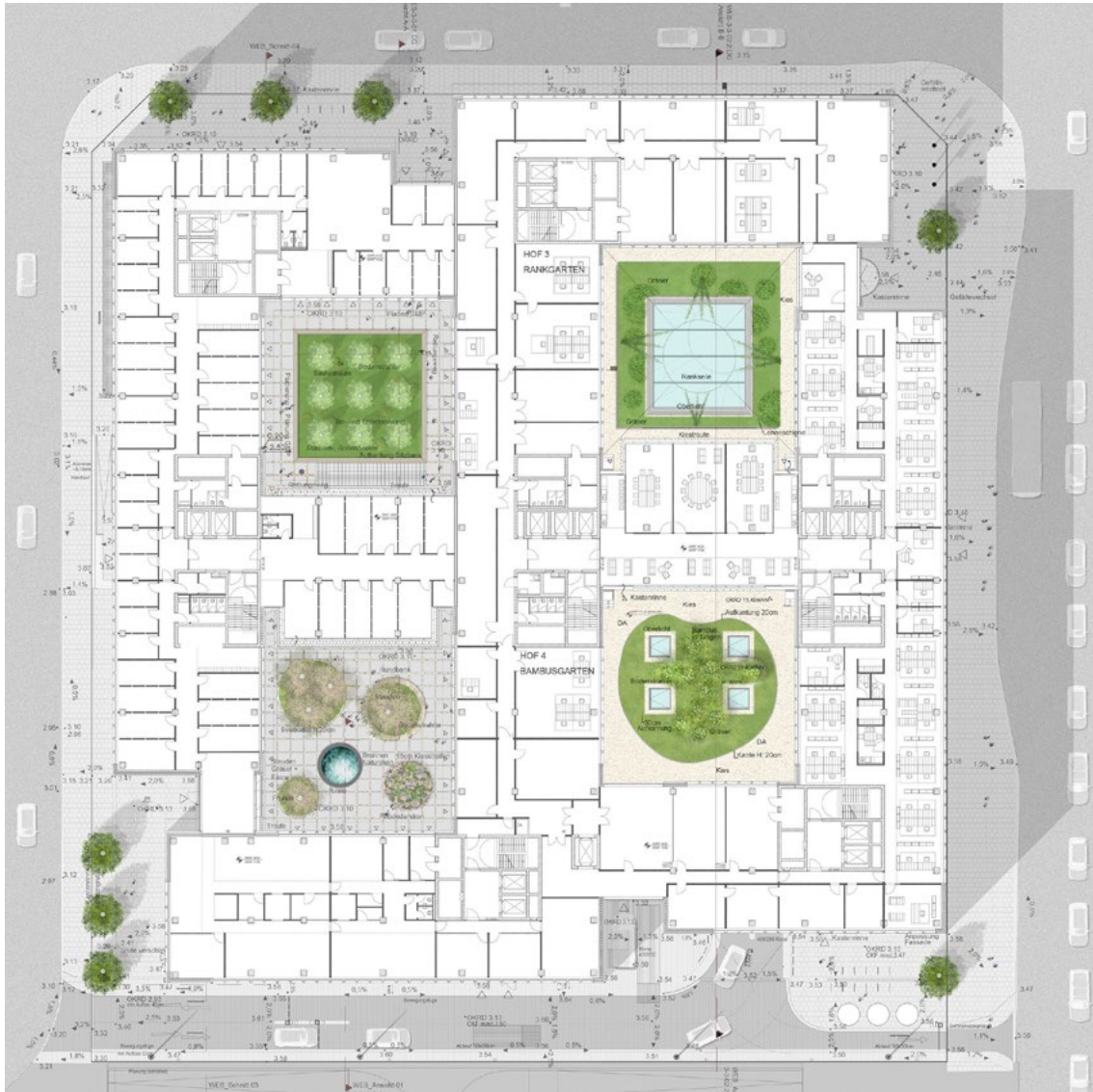
Jarrestraße 80
22303 Hamburg
Germany

Telefon +49 (0) 40 2 78 41-0
Telefax +49 (0) 40 270 66 68
hamburg@wes-la.de

WEITERE INFORMATIONEN UND PRESSEMATERIAL

Telefon +49 (0) 40 2 78 41-153
Telefax +49 (0) 40 270 66 68
pr@wes-la.de

Bilder zum Projekt



KONTAKT

Jarrestraße 80
22303 Hamburg
Germany

Telefon +49 (0) 40 2 78 41-0
Telefax +49 (0) 40 270 66 68
hamburg@wes-la.de

WEITERE INFORMATIONEN UND PRESSEMATERIAL

Telefon +49 (0) 40 2 78 41-153
Telefax +49 (0) 40 270 66 68
pr@wes-la.de

Impressum

WES GmbH
LandschaftsArchitektur

Geschäftsführende Gesellschafter:
Peter Schatz
Wolfgang Betz
Michael Kaschke
Henrike Wehberg-Krafft
Claus Rödding

Amtsgericht Hamburg HRB 100420

Inhaltlich Verantwortlicher gemäß § 55 Abs. 2 RStV:
Wolfgang Betz

Verantwortlich für die landschaftsarchitektonischen Leistungen: WES Landschaftsarchitektur PartG mbB Schatz, Betz, Kaschke, Wehberg-Krafft, Rödding

Die berufsrechtlichen Regelungen sind geregelt in:
(1) Hamburgische Architektengesetz (HmbArchtG)
(2) Satzung der HAK

Die berufsrechtlichen Regelungen können über die Webseite der Hamburgischen Architektenkammer [www.akhh.de/Kapitel: Recht](http://www.akhh.de/Kapitel:Recht) eingesehen und abgerufen werden.

Die gesetzliche Berufsbezeichnung „Landschaftsarchitekt“ wurde in Deutschland erworben von PartG mbB Schatz Betz Kaschke Wehberg-Krafft Rödding durch Eintragung in die Architektenliste der Hamburgischen Architektenkammer.

Hamburgische Architektenkammer
Grindelhof 40
20146 Hamburg
Telefon: +49 (0)40 441841-0
Telefax: +49 (0)40 441841-44
info@akhh.de
www.akhh.de

Urheberrecht

Die durch die WES GmbH LandschaftsArchitektur erstellten Inhalte und Werke unterliegen dem deutschen Urheberrecht. Die Vervielfältigung, Bearbeitung, Verbreitung und jede Art der Verwertung außerhalb der Grenzen des Urheberrechtes bedürfen der schriftlichen Zustimmung des jeweiligen Autors bzw. Erstellers.

Bildrecht

Die WES GmbH LandschaftsArchitektur besitzt für das gesamte abgebildete Bildmaterial die uneingeschränkten oder einfachen Nutzungsrechte.

Wir sind im Rahmen der Nutzung des externen Bildmaterials von sämtlichen Ansprüchen Dritter befreit. Für die durch Projektpartner zur Verfügung gestellten Bilder übernimmt die WES GmbH LandschaftsArchitektur keine Haftung. Mit der Bereitstellung von Bildmaterial durch die Projektpartner versichern diese, dass sie über das Bildmaterial frei verfügen können, dass es frei von Rechten Dritter ist und abgebildete Personen mit der Veröffentlichung einverstanden sind, ohne dass hierfür irgendwelche Vergütungen zu zahlen sind.

Bildnachweis

Lagepläne + Schnitte:
WES LandschaftsArchitektur
www.wes-la.de

Visualisierung:
gmp Architekten, Hamburg
www.gmp-architekten.de

KONTAKT

Jarrestraße 80
22303 Hamburg
Germany

Telefon +49 (0) 40 2 78 41-0
Telefax +49 (0) 40 270 66 68
hamburg@wes-la.de

WEITERE INFORMATIONEN UND PRESSEMATERIAL

Telefon +49 (0) 40 2 78 41-153
Telefax +49 (0) 40 270 66 68
pr@wes-la.de