



Erweiterung der Gelehrtenschule des Johanneums, Hamburg

DIFFERENZIERUNG IN NUANCEN

Konzept

Die Gelehrtenschule des Johanneums zu Hamburg zählt zu den ältesten und traditionsreichsten Gymnasien in Deutschland. Der neue Mauerwerksbau „Forum Johanneum“ beherbergt die Räume der musischen Fächer Kunst, Musik und Darstellendes Spiel; eine Cafeteria sowie eine Sporthalle und ergänzt die von Fritz Schumacher 1914 erbaute Schule zu einem neuen Ensemble.

Um diesen Inhalten zum passenden Rahmen und Freiraum zu verhelfen, haben wir uns von Gedanken über Kontinuität und Bestand, über Qualität und Entwicklung, über Liberalität und Humanismus „leiten“ lassen. Das Konzept beschränkt sich auf wenige Mittel: Rasenflächen, Plätze und ein lichter, hochaufgeasteter Eichenhain.

Es ist ein Spiel aus Ordnung, Überlagerung, Symmetrie und kleinen Unregelmäßigkeiten, das zu einem offenen, einladenden und überschaubaren »Campus« geführt hat. Innerhalb dieser sehr ruhigen, klar gegliederten Anlage sind vielfältig und multifunktional nutzbare Zwischenräume entstanden. Ihre Differenzierung erfolgte in Nuancen. Die mehrfach nutzbaren Sportanlagen wurden ebenfalls zurückhaltend und reduziert in das Farb- und Gesamtkonzept integriert.

Auftraggeber

FORUM JOHANNEUM GMBH VERTRETEN DURCH
GATOR BETEILIGUNGSGESELLSCHAFT MBH, HAMBURG

Projektzeitraum *Größe*

2004-2007 14.550 m²

Art

BILDUNG & FORSCHUNG

Standort

HAMBURG, DEUTSCHLAND

Wettbewerb

Realisation

WES & PARTNER

Partner

STUDIO ANDREAS HELLER GMBH
ARCHITECTS & DESIGNERS GMBH, HAMBURG
HS-ARCHITEKTEN, HAMBURG

KONTAKT

Jarrestraße 80
22303 Hamburg
Germany

Telefon +49 (0) 40 2 78 41-0
Telefax +49 (0) 40 270 66 68
hamburg@wes-la.de

WEITERE INFORMATIONEN UND PRESSEMATERIAL

Telefon +49 (0) 40 2 78 41-153
Telefax +49 (0) 40 270 66 68
pr@wes-la.de

Publikationen

Internet **VORTEILE**. Das Backsteinmagazin **Raum für Bildung**
<http://www.backstein-magazin.de/templates/vorteile012014/start.php>
Hrsg.: Zweischalige Wand Marketing e. V., 1.2014

Buch **Schools. Educational Spaces**

Autorin: Sibylle Kramer
Braun Publishing (CH), 2009

Fachzeitschrift "db Deutsche Bauzeitung" **Schumachers Schulen**

Konradin Medien GmbH, 8.2008

Jahrbuch **Architektur in Hamburg 2007**

Junius Verlag, 2007

Auszeichnungen

Nominee Fritz-Höger-Preis 2011

Initiative Bauen mit Backstein

2. Preis Architektur Preis 2008

Bund Deutscher Architekten (BDA) Hamburg

KONTAKT

Jarrestraße 80
22303 Hamburg
Germany

Telefon +49 (0) 40 2 78 41-0
Telefax +49 (0) 40 270 66 68
hamburg@wes-la.de

WEITERE INFORMATIONEN UND PRESSEMATERIAL

Telefon +49 (0) 40 2 78 41-153
Telefax +49 (0) 40 270 66 68
pr@wes-la.de

Bilder zum Projekt



KONTAKT

Jarrestraße 80
22303 Hamburg
Germany

Telefon +49 (0) 40 2 78 41-0
Telefax +49 (0) 40 270 66 68
hamburg@wes-la.de

WEITERE INFORMATIONEN UND PRESSEMATERIAL

Telefon +49 (0) 40 2 78 41-153
Telefax +49 (0) 40 270 66 68
pr@wes-la.de

Bilder zum Projekt



KONTAKT

Jarrestraße 80
22303 Hamburg
Germany

Telefon +49 (0) 40 2 78 41-0
Telefax +49 (0) 40 270 66 68
hamburg@wes-la.de

WEITERE INFORMATIONEN UND PRESSEMATERIAL

Telefon +49 (0) 40 2 78 41-153
Telefax +49 (0) 40 270 66 68
pr@wes-la.de

Bilder zum Projekt



KONTAKT

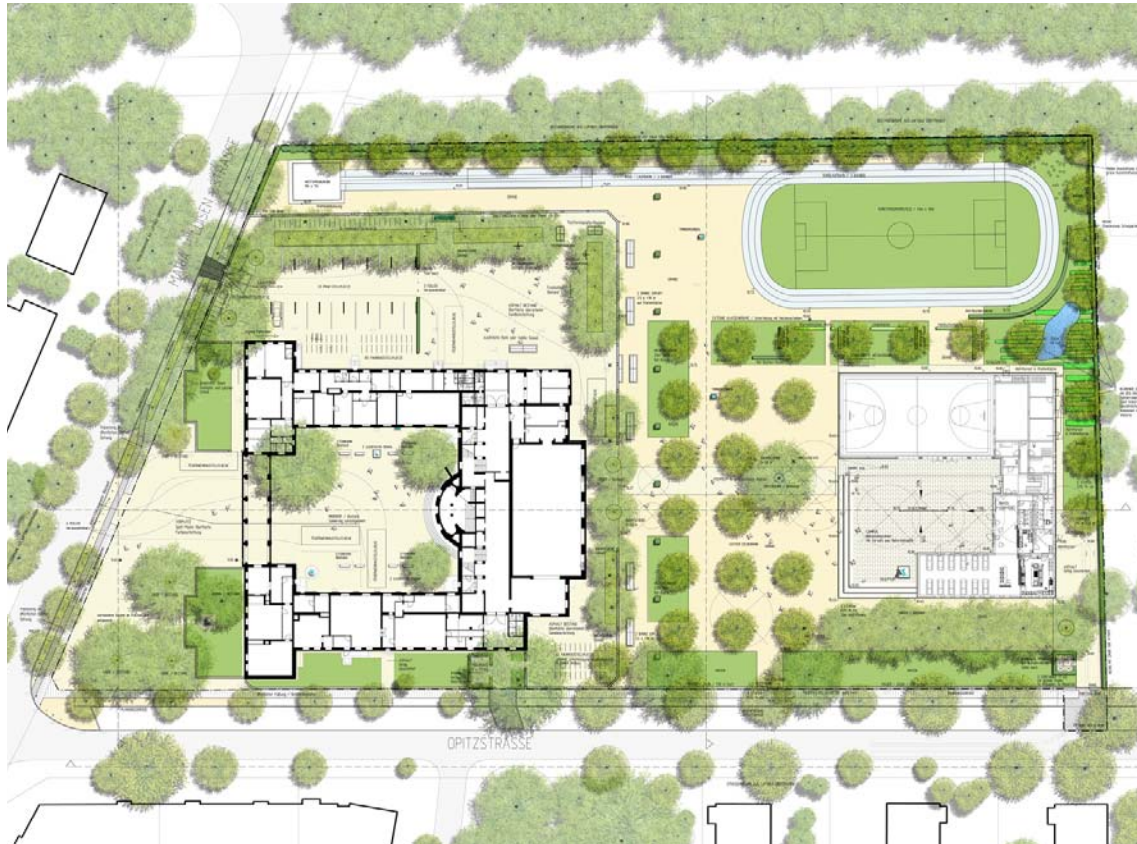
Jarrestraße 80
22303 Hamburg
Germany

Telefon +49 (0) 40 2 78 41-0
Telefax +49 (0) 40 270 66 68
hamburg@wes-la.de

WEITERE INFORMATIONEN UND PRESSEMATERIAL

Telefon +49 (0) 40 2 78 41-153
Telefax +49 (0) 40 270 66 68
pr@wes-la.de

Bilder zum Projekt



KONTAKT

Jarrestraße 80
22303 Hamburg
Germany

Telefon +49 (0) 40 2 78 41-0
Telefax +49 (0) 40 270 66 68
hamburg@wes-la.de

WEITERE INFORMATIONEN UND PRESSEMATERIAL

Telefon +49 (0) 40 2 78 41-153
Telefax +49 (0) 40 270 66 68
pr@wes-la.de

Impressum

WES GmbH
LandschaftsArchitektur

Geschäftsführende Gesellschafter:
Peter Schatz
Wolfgang Betz
Michael Kaschke
Henrike Wehberg-Krafft

Geschäftsführer:
Claus Rödding

Amtsgericht Hamburg HRB 100420

Inhaltlich Verantwortlicher gemäß § 55 Abs. 2 RStV:
Wolfgang Betz

Die berufsrechtlichen Regelungen sind geregelt in:

- (1) Baukammergesetz HH (BauKaG HH)
- (2) Durchführungsverordnung zum
Baukammergesetz (DVO BauKaG HH)
- (3) Hauptsatzung der Architektenkammer HH

Die berufsrechtlichen Regelungen können über
die Webseite der Hamburgischen Architektenkammer
www.akhh.de / Kapitel: Recht eingesehen und
abgerufen werden.

Die gesetzliche Berufsbezeichnung „Landschaftsar-
chitekt“ wurde in Deutschland erworben von WES &
Partner GbR durch Eintragung in die Architektenliste
der Hamburgischen Architektenkammer.

Hamburgische Architektenkammer
Grindelhof 40
20146 Hamburg
Telefon: +49 (0)40 441841-0
Telefax: +49 (0)40 441841-44
info@akhh.de
www.akhh.de

Urheberrecht

Die durch die WES GmbH LandschaftsArchitektur
erstellten Inhalte und Werke unterliegen dem deut-
schen Urheberrecht. Die Vervielfältigung, Bearbeitung,
Verbreitung und jede Art der Verwertung außer-
halb der Grenzen des Urheberrechtes bedürfen der
schriftlichen Zustimmung des jeweiligen Autors bzw.
Erstellers.

Bildrecht

Die WES GmbH LandschaftsArchitektur besitzt für
das gesamte abgebildete Bildmaterial die uneinge-
schränkten oder einfachen Nutzungsrechte.

Wir sind im Rahmen der Nutzung des externen Bild-
materials von sämtlichen Ansprüchen Dritter befreit.
Für die durch Projektpartner zur Verfügung gestellten
Bilder übernimmt die WES GmbH Landschafts-
Architektur keine Haftung. Mit der Bereitstellung von
Bildmaterial durch die Projektpartner versichern diese,
dass sie über das Bildmaterial frei verfügen können,
dass es frei von Rechten Dritter ist und abgebildete
Personen mit der Veröffentlichung einverstanden
sind, ohne dass hierfür irgendwelche Vergütungen zu
zahlen sind.

Bildnachweis

Jörn Hustedt | HUSTEDTnetwork Fotografie
www.hustedtnetwork.de

Werner Huthmacher
www.wernerhuthmacher.de

Visualisierungen: WES LandschaftsArchitektur
www.wes-la.de

KONTAKT

Jarrestraße 80
22303 Hamburg
Germany

Telefon +49 (0) 40 2 78 41-0
Telefax +49 (0) 40 270 66 68
hamburg@wes-la.de

WEITERE INFORMATIONEN UND PRESSEMATERIAL

Telefon +49 (0) 40 2 78 41-153
Telefax +49 (0) 40 270 66 68
pr@wes-la.de