



*Altmarkt, Dresden*

## INNERSTÄDTISCHE „BÜHNE“

### *Konzept*

Die Neugestaltung des Altmarkts, Dresdens ältestem Platz, unterlag einem vielschichtigen und komplexen Anforderungsprofil: Integration von Straßenbahnhaltstelle und Tiefgaragenanlage mit 468 Stellplätzen in die Platzfläche sowie Neuordnung der anliegenden Fußgängerbereiche. Ein urbaner, repräsentativer und multifunktionaler Stadtplatz ist entstanden - eine innerstädtische Bühne mit hoher Aufenthaltsqualität.

Das Gestaltungskonzept ist konsequent auf die wechselhafte Geschichte des Platzes abgestimmt. Fünf Wasserbecken, in denen sich die hell erleuchteten Arkaden spiegeln, markieren die ursprüngliche historische Platzkante des Altmarkts. Die Natursteinblöcke, in deren Oberseite ein Relief eingearbeitet wurde, sind auch ohne Wasser als skulpturale Körper eine Attraktion.

### *Publikationen*

Broschüre **„Dresden. Altmarkt. Lebendiger Stadtplatz mit Vergangenheit, Gegenwart und Zukunft“**  
Hrsg. Landeshauptstadt Dresden – Die Oberbürgermeisterin  
10.2009

Buch **„Stadtplätze: Architektur und Freiraumplanung“**  
Autor: Jürgen Knirsch  
Verlagsanstalt Alexander Koch, 2004

Fachzeitschrift Bauwelt **„Platzgestaltung Altmarkt“**  
Bauverlag BV GmbH, 26.5.2000

### *Auftraggeber*

SACHSEN BAU GMBH & CO. KG, DRESDEN  
LANDESHAUPTSTADT DRESDEN

### *Projektzeitraum*

2000-2009

### *Größe*

25,300 m<sup>2</sup>

### *Art*

STADTRÄUME & PLÄTZE

### *Standort*

DRESDEN, DEUTSCHLAND

### *Wettbewerb*

1. PREIS „PLATZGESTALTUNG ALTMARKT DRESDEN“, 2000

### *Realisation*

WES & PARTNER

### KONTAKT

Jarrestraße 80  
22303 Hamburg  
Germany

Telefon +49 (0) 40 2 78 41-0  
Telefax +49 (0) 40 270 66 68  
hamburg@wes-la.de

### WEITERE INFORMATIONEN UND PRESSEMATERIAL

Telefon +49 (0) 40 2 78 41-153  
Telefax +49 (0) 40 270 66 68  
pr@wes-la.de



Bilder zum Projekt



KONTAKT

Jarrestraße 80  
22303 Hamburg  
Germany

Telefon +49 (0) 40 2 78 41-0  
Telefax +49 (0) 40 270 66 68  
hamburg@wes-la.de

WEITERE INFORMATIONEN UND PRESSEMATERIAL

Telefon +49 (0) 40 2 78 41-153  
Telefax +49 (0) 40 270 66 68  
pr@wes-la.de





## KONTAKT

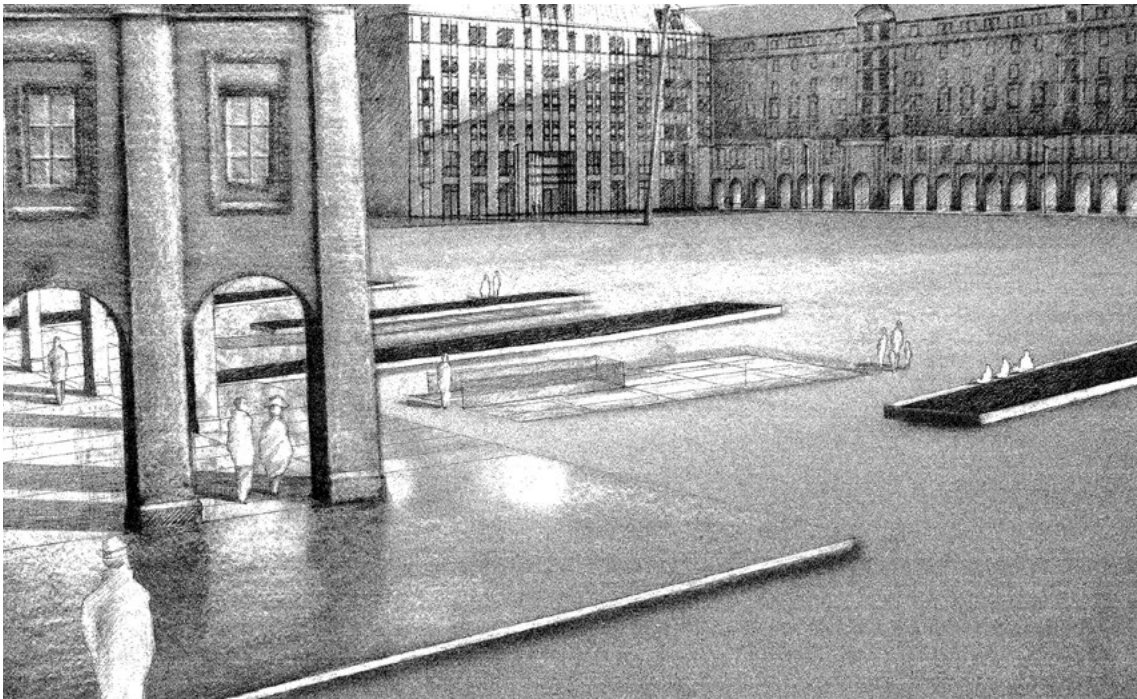
Jarrestraße 80  
22303 Hamburg  
Germany

Telefon +49 (0) 40 2 78 41-0  
Telefax +49 (0) 40 270 66 68  
hamburg@wes-la.de

## WEITERE INFORMATIONEN UND PRESSEMATERIAL

Telefon +49 (0) 40 2 78 41-153  
Telefax +49 (0) 40 270 66 68  
pr@wes-la.de





## KONTAKT

Jarrestraße 80  
22303 Hamburg  
Germany

Telefon +49 (0) 40 2 78 41-0  
Telefax +49 (0) 40 270 66 68  
hamburg@wes-la.de

## WEITERE INFORMATIONEN UND PRESSEMATERIAL

Telefon +49 (0) 40 2 78 41-153  
Telefax +49 (0) 40 270 66 68  
pr@wes-la.de



Bilder zum Projekt



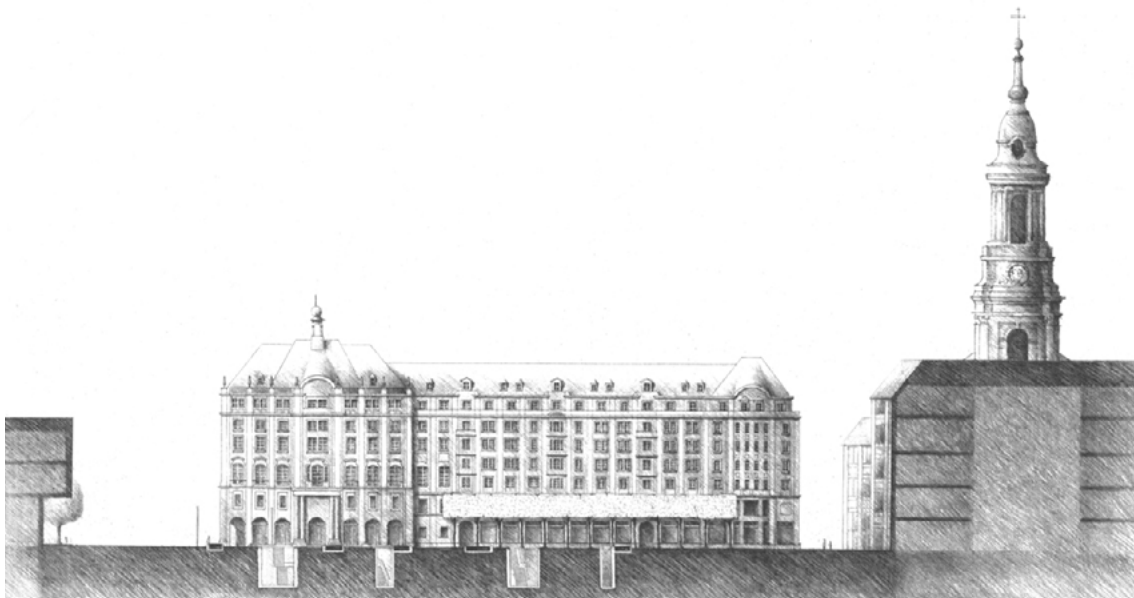
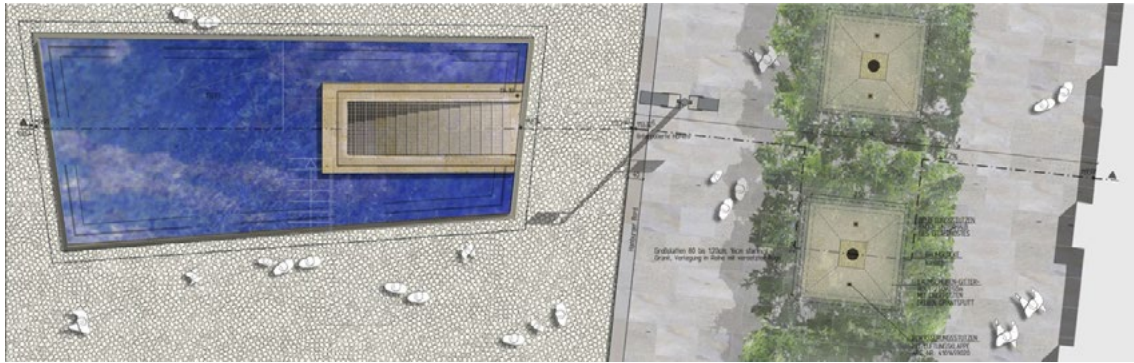
KONTAKT

Jarrestraße 80  
22303 Hamburg  
Germany

Telefon +49 (0) 40 2 78 41-0  
Telefax +49 (0) 40 270 66 68  
hamburg@wes-la.de

WEITERE INFORMATIONEN UND PRESSEMATERIAL

Telefon +49 (0) 40 2 78 41-153  
Telefax +49 (0) 40 270 66 68  
pr@wes-la.de



## KONTAKT

Jarrestraße 80  
22303 Hamburg  
Germany

Telefon +49 (0) 40 2 78 41-0  
Telefax +49 (0) 40 270 66 68  
hamburg@wes-la.de

## WEITERE INFORMATIONEN UND PRESSEMATERIAL

Telefon +49 (0) 40 2 78 41-153  
Telefax +49 (0) 40 270 66 68  
pr@wes-la.de

## *Impressum*

WES GmbH  
LandschaftsArchitektur

Geschäftsführende Gesellschafter:  
Peter Schatz  
Wolfgang Betz  
Michael Kaschke  
Henrike Wehberg-Krafft  
Claus Rödding

Amtsgericht Hamburg HRB 100420

Inhaltlich Verantwortlicher gemäß § 55 Abs. 2 RStV:  
Wolfgang Betz

Die berufsrechtlichen Regelungen sind geregelt in:  
(1) Baukammerngesetz HH (BauKaG HH)  
(2) Durchführungsverordnung zum  
Baukammerngesetz (DVO BauKaG HH)  
(3) Hauptsatzung der Architektenkammer HH

Die berufsrechtlichen Regelungen können über  
die Webseite der Hamburgischen Architektenkammer  
[www.akhh.de](http://www.akhh.de) / Kapitel: Recht eingesehen und  
abgerufen werden.

Die gesetzliche Berufsbezeichnung „Landschaftsarchitekt“ wurde in Deutschland erworben von WES & Partner GbR durch Eintragung in die Architektenliste der Hamburgischen Architektenkammer.

Hamburgische Architektenkammer  
Grindelhof 40  
20146 Hamburg  
Telefon: +49 (0)40 441841-0  
Telefax: +49 (0)40 441841-44  
[info@akhh.de](mailto:info@akhh.de)  
[www.akhh.de](http://www.akhh.de)

## *Urheberrecht*

Die durch die WES GmbH LandschaftsArchitektur erstellten Inhalte und Werke unterliegen dem deutschen Urheberrecht. Die Vervielfältigung, Bearbeitung, Verbreitung und jede Art der Verwertung außerhalb der Grenzen des Urheberrechtes bedürfen der schriftlichen Zustimmung des jeweiligen Autors bzw. Erstellers.

## *Bildrecht*

Die WES GmbH LandschaftsArchitektur besitzt für das gesamte abgebildete Bildmaterial die uneingeschränkten oder einfachen Nutzungsrechte.

Wir sind im Rahmen der Nutzung des externen Bildmaterials von sämtlichen Ansprüchen Dritter befreit. Für die durch Projektpartner zur Verfügung gestellten Bilder übernimmt die WES GmbH LandschaftsArchitektur keine Haftung. Mit der Bereitstellung von Bildmaterial durch die Projektpartner versichern diese, dass sie über das Bildmaterial frei verfügen können, dass es frei von Rechten Dritter ist und abgebildete Personen mit der Veröffentlichung einverstanden sind, ohne dass hierfür irgendwelche Vergütungen zu zahlen sind.

## *Bildnachweis*

Alexander Paul Brandes  
[www.alexanderpaulbrandes.com](http://www.alexanderpaulbrandes.com)

Visualisierungen: Michael Rink

Fotos + Visualisierungen: WES LandschaftsArchitektur  
[www.wes-la.de](http://www.wes-la.de)

## KONTAKT

Jarrestraße 80  
22303 Hamburg  
Germany

Telefon +49 (0) 40 2 78 41-0  
Telefax +49 (0) 40 270 66 68  
[hamburg@wes-la.de](mailto:hamburg@wes-la.de)

## WEITERE INFORMATIONEN UND PRESSEMATERIAL

Telefon +49 (0) 40 2 78 41-153  
Telefax +49 (0) 40 270 66 68  
[pr@wes-la.de](mailto:pr@wes-la.de)