



*Autostadt, Wolfsburg*

## YIN UND YANG

### *Konzept*

Im Gegensatz zu den durch Linearität, Ordnung und Ruhe (Yin) geprägten baulichen Schichten nördlich und südlich, strahlt der Park eine kreative Lebendigkeit (Yang) aus. Dem Prinzip eines japanischen Gartens folgend, ist die Landschaft verdichtet, kontrastreich und bildhaft.

In dieser Landschaft liegen die sehr individuell gestalteten Markenpavillons. Die solitäre Anordnung der Pavillons im Garten erlaubt eine maximale Entfaltung der Architektur. Die Landschaft ist das verbindende Element. Durch den Wechsel von Wasser und Land, dem wohl stärksten Bild der Natur ist es möglich, jedem Pavillon eine hervorragende Lage anzubieten. Die Topografie umfließt die Gebäude, bindet sie ein und grenzt sie gegeneinander ab. Die homogene Bepflanzung mit hochstämmigen Kiefern stärkt das gemeinsame Thema des Parks und überspielt angenehm die Nähe der Gebäude zueinander.

Als Kommunikationsplattform des Volkswagenkonzerns macht die Autostadt in Wolfsburg unter dem Motto „Menschen, Autos und was sie bewegt“ die Werte des Konzerns und das Thema Mobilität in all seinen Facetten erlebbar. Die ca. 28 ha große Lagunenlandschaft bildet den Rahmen für vielseitige Attraktionen. Seit Eröffnung im Jahre 2000 findet eine kontinuierliche Betreuung bei Optimierungen im Park, Events, baulichen und landschaftlichen Ergänzungen statt. Die Anforderung, ein Gleichgewicht von Architektur und Landschaft herzustellen ist noch heute ein wichtiger Aspekt bei der Integration von neuen Themen im Park.

### *Auftraggeber*

VOLKSWAGEN AG  
AUTOSTADT GMBH

### *Projektzeitraum*

SEIT 1997

### *Größe*

280.000 m<sup>2</sup>

### *Art*

AUSSTELLUNGEN & FREIZEIT

### *Standort*

WOLFSBURG, DEUTSCHLAND

### *Wettbewerb*

1. PREIS, 1997

### *Realisation*

WES & PARTNER

WES LANDSCHAFTSARCHITEKTUR

### *Partner*

HENN ARCHITEKTEN, MÜNCHEN

### KONTAKT

Jarrestraße 80  
22303 Hamburg  
Germany

Telefon +49 (0) 40 2 78 41-0  
Telefax +49 (0) 40 270 66 68  
hamburg@wes-la.de

### WEITERE INFORMATIONEN UND PRESSEMATERIAL

Telefon +49 (0) 40 2 78 41-153  
Telefax +49 (0) 40 270 66 68  
pr@wes-la.de

*Publikationen*

Buch / Dissertation „**Corporate Landscape**“

Autorin: Nicole Uhrig

Wissenschaftlicher Verlag Berlin, 2012

Zeitschrift „Merian Extra: Autostadt in Wolfsburg“ **Von der Kohlehalde zur Boomtown**

Autoren: Martin Tschechne + Manfred Bissinger

Jahreszeiten Verlag, 6/3.2010

Buch **Erlkönig/Prototypes**

Herausgeber: Autostadt GmbH

DuMont Buchverlag, 2009

Buch **Bodenbeläge im Freiraum**

Autoren: Günter Mader + Elke Zimmermann

Deutsche Verlags-Anstalt (DVA), 2009

Buch **Wolfsburg: Die Stadt**

Autorinnen: Simone Neteler + Birgit Schneider-Bönninger

Appelhans Verlag, 2009

Wanderausstellung **Typisch Wolfsburg! Vom Werden einer neuen Stadt. 1938 - 2008**

Deutsches Architekturzentrum (DAZ)

Phæno Wolfsburg, 2006 + Deutsches Architekturzentrum (DAZ) Berlin, 2008

Buch **Avant Gardeners**

Autoren: Tim Richardson + Martha Schwartz

Thames & Hudson Ltd London (UK), 2008

Fachzeitschrift "International New Landscape" (CN) **Magical Lighting Landscape**

China Int. Book Trading Corp (CN), 1.2007

Wanderausstellung **5 German landscape architects**

Goethe Institut Peking und Aedes Berlin

Goethe Institut Peking (CN) und Aedes Berlin, 2005

Buch **Handgezeichnete Visionen: Eine Sammlung aus deutschen Architekturbüros**

Autor: Jonathan Andrews

Verlagshaus Braun, 2004

Fachzeitschrift „Garten + Landschaft“ **Lichtkonzepte Wolfsburg: Autostadt im Lichterglanz**

Autorin: Gesa Loschwitz

Callwey Verlag, 2.2001

Fachzeitschrift „Garten + Landschaft“ **Autostadt Wolfsburg**

Autor: Robert Schäfer

Callwey Verlag, 8.2000

Fachzeitschrift „LA Landschaftsarchitektur“ **Autoträume: Sanfte Hügel und große Kiefern.**

Autorin: Imma Schmidt

Callwey Verlag, 6.2000

Buch **Zwischenzeit – Zwischenraum**

Autoren: Thomas Huber, Julian Opie + Hinnerk Wehberg

Kulturdezernat der Stadt Wolfsburg, 2000

KONTAKT

Jarrestraße 80  
22303 Hamburg  
Germany

Telefon +49 (0) 40 2 78 41-0  
Telefax +49 (0) 40 270 66 68  
hamburg@wes-la.de

WEITERE INFORMATIONEN UND PRESSEMATERIAL

Telefon +49 (0) 40 2 78 41-153  
Telefax +49 (0) 40 270 66 68  
pr@wes-la.de

*Publikationen*

Tageszeitung „Wolfsburger Allgemeine Zeitung“ **Autostadt: Volkswagen ist ein großer Wurf gelungen**  
Madsack GmbH & Co. KG, 16.05.2000

Fachzeitschrift „Bauwelt“ **Infotainment in Wolfsburg. Das VW-Großprojekt „Autostadt“**  
Autor: Dietmar Brandenburger  
Bauverlag BV, 17 + 18.1998

*Auszeichnungen*

**1. Internationaler Preisträger** LES VICTOIRES DU PAYSAGE 2014  
Französischer Gartenbau-Verband Val'Hor

KONTAKT

Jarrestraße 80  
22303 Hamburg  
Germany

Telefon +49 (0) 40 2 78 41-0  
Telefax +49 (0) 40 270 66 68  
hamburg@wes-la.de

WEITERE INFORMATIONEN UND PRESSEMATERIAL

Telefon +49 (0) 40 2 78 41-153  
Telefax +49 (0) 40 270 66 68  
pr@wes-la.de

*Bilder zum Projekt*



KONTAKT

Jarrestraße 80  
22303 Hamburg  
Germany

Telefon +49 (0) 40 2 78 41-0  
Telefax +49 (0) 40 270 66 68  
hamburg@wes-la.de

WEITERE INFORMATIONEN UND PRESSEMATERIAL

Telefon +49 (0) 40 2 78 41-153  
Telefax +49 (0) 40 270 66 68  
pr@wes-la.de



*Bilder zum Projekt*



KONTAKT

Jarrestraße 80  
22303 Hamburg  
Germany

Telefon +49 (0) 40 2 78 41-0  
Telefax +49 (0) 40 270 66 68  
hamburg@wes-la.de

WEITERE INFORMATIONEN UND PRESSEMATERIAL

Telefon +49 (0) 40 2 78 41-153  
Telefax +49 (0) 40 270 66 68  
pr@wes-la.de



Bilder zum Projekt



KONTAKT

Jarrestraße 80  
22303 Hamburg  
Germany

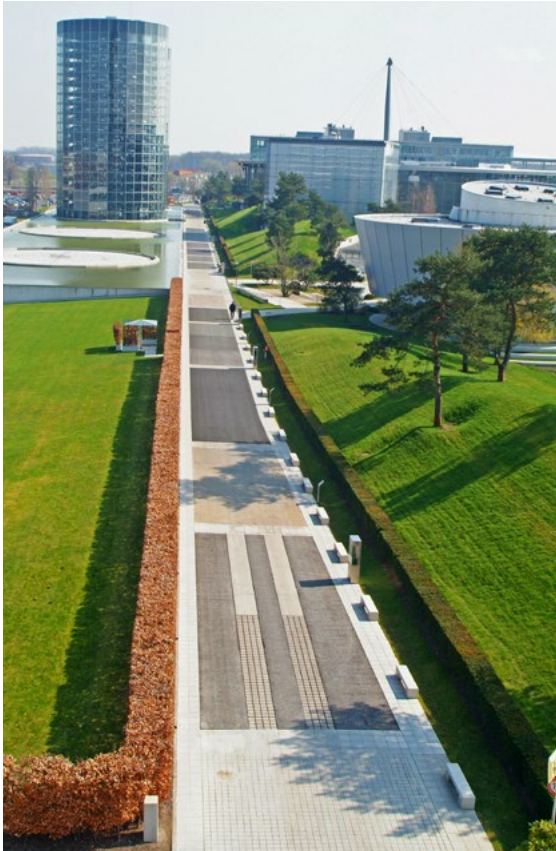
Telefon +49 (0) 40 2 78 41-0  
Telefax +49 (0) 40 270 66 68  
hamburg@wes-la.de

WEITERE INFORMATIONEN UND PRESSEMATERIAL

Telefon +49 (0) 40 2 78 41-153  
Telefax +49 (0) 40 270 66 68  
pr@wes-la.de



Bilder zum Projekt



KONTAKT

Jarrestraße 80  
22303 Hamburg  
Germany

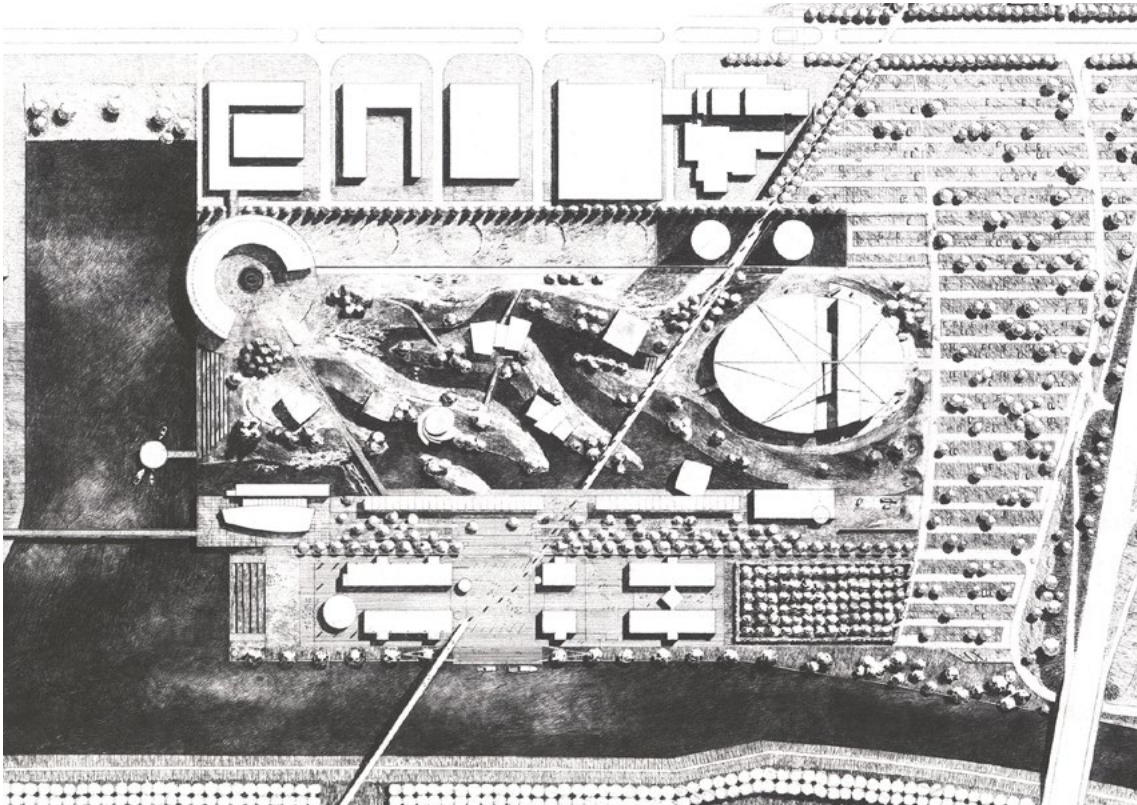
Telefon +49 (0) 40 2 78 41-0  
Telefax +49 (0) 40 270 66 68  
hamburg@wes-la.de

WEITERE INFORMATIONEN UND PRESSEMATERIAL

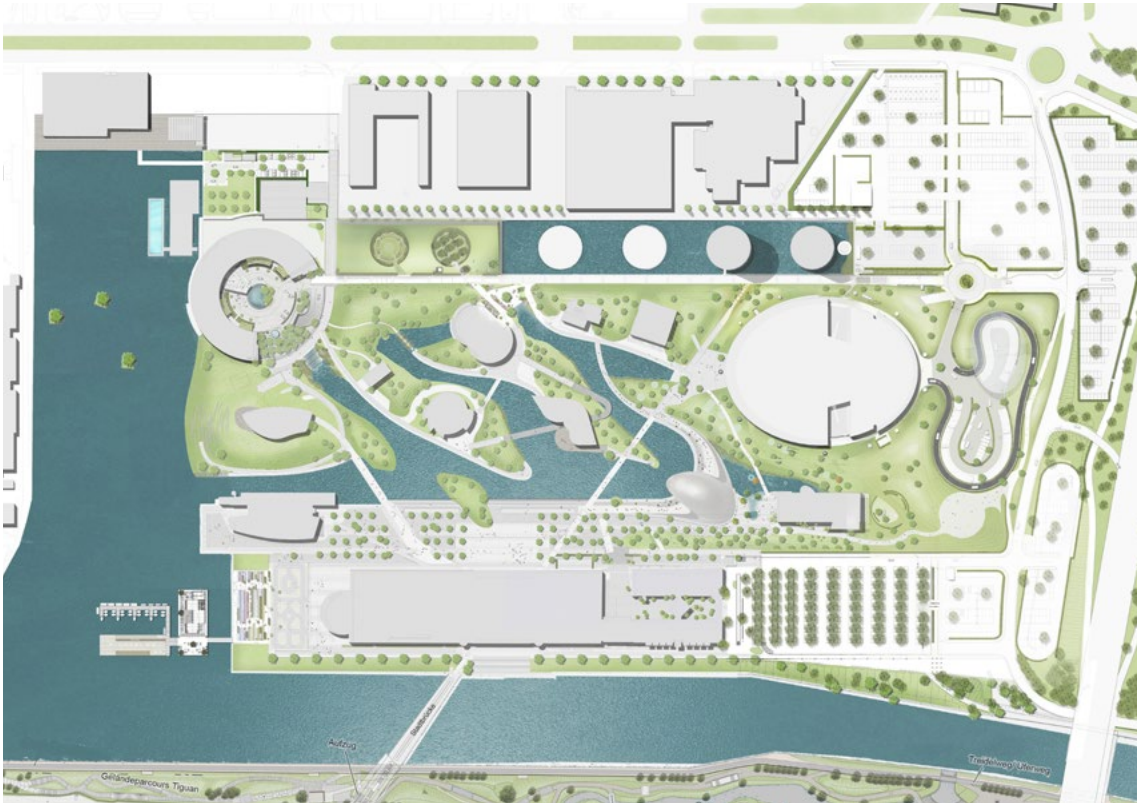
Telefon +49 (0) 40 2 78 41-153  
Telefax +49 (0) 40 270 66 68  
pr@wes-la.de



Bilder zum Projekt  
Jahr 2000



Jahr 2019



## KONTAKT

Jarrestraße 80  
22303 Hamburg  
Germany

Telefon +49 (0) 40 2 78 41-0  
Telefax +49 (0) 40 270 66 68  
hamburg@wes-la.de

## WEITERE INFORMATIONEN UND PRESSEMATERIAL

Telefon +49 (0) 40 2 78 41-153  
Telefax +49 (0) 40 270 66 68  
pr@wes-la.de



## *Impressum*

WES GmbH  
LandschaftsArchitektur

Geschäftsführende Gesellschafter:  
Peter Schatz  
Wolfgang Betz  
Michael Kaschke  
Henrike Wehberg-Krafft  
Claus Rödding

Amtsgericht Hamburg HRB 100420

Inhaltlich Verantwortlicher gemäß § 55 Abs. 2 RStV:  
Wolfgang Betz

Die berufsrechtlichen Regelungen sind geregelt in:  
(1) Baukammerngesetz HH (BauKaG HH)  
(2) Durchführungsverordnung zum  
Baukammerngesetz (DVO BauKaG HH)  
(3) Hauptsatzung der Architektenkammer HH

Die berufsrechtlichen Regelungen können über  
die Webseite der Hamburgischen Architektenkammer  
[www.akhh.de](http://www.akhh.de) / Kapitel: Recht eingesehen und  
abgerufen werden.

Die gesetzliche Berufsbezeichnung „Landschaftsarchitekt“ wurde in Deutschland erworben von WES & Partner GbR durch Eintragung in die Architektenliste der Hamburgischen Architektenkammer.

Hamburgische Architektenkammer  
Grindelhof 40  
20146 Hamburg  
Telefon: +49 (0)40 441841-0  
Telefax: +49 (0)40 441841-44  
[info@akhh.de](mailto:info@akhh.de)  
[www.akhh.de](http://www.akhh.de)

## *Urheberrecht*

Die durch die WES GmbH LandschaftsArchitektur erstellten Inhalte und Werke unterliegen dem deutschen Urheberrecht. Die Vervielfältigung, Bearbeitung, Verbreitung und jede Art der Verwertung außerhalb der Grenzen des Urheberrechtes bedürfen der schriftlichen Zustimmung des jeweiligen Autors bzw. Erstellers.

## *Bildrecht*

Die WES GmbH LandschaftsArchitektur besitzt für das gesamte abgebildete Bildmaterial die uneingeschränkten oder einfachen Nutzungsrechte.

Wir sind im Rahmen der Nutzung des externen Bildmaterials von sämtlichen Ansprüchen Dritter befreit. Für die durch Projektpartner zur Verfügung gestellten Bilder übernimmt die WES GmbH LandschaftsArchitektur keine Haftung. Mit der Bereitstellung von Bildmaterial durch die Projektpartner versichern diese, dass sie über das Bildmaterial frei verfügen können, dass es frei von Rechten Dritter ist und abgebildete Personen mit der Veröffentlichung einverstanden sind, ohne dass hierfür irgendwelche Vergütungen zu zahlen sind.

## *Bildnachweis*

Marion Beckhäuser für Autostadt GmbH  
[www.marionbeckhaeuser.de](http://www.marionbeckhaeuser.de)

Rainer Jensen für Autostadt GmbH  
[www.rainerjensen.de](http://www.rainerjensen.de)

Jörg Modrow für Autostadt GmbH  
[www.modrowgrafie.de](http://www.modrowgrafie.de)

Nils Hendrik Müller für Autostadt GmbH  
[www.nilshendrikson.de](http://www.nilshendrikson.de)

Marc-Oliver Schulz für Autostadt GmbH  
[www.moschulz.de](http://www.moschulz.de)

Matthias Leitzke  
[www.photodesign-wolfsburg.de](http://www.photodesign-wolfsburg.de)

Frank Thiel für Autostadt GmbH

Lagepläne: WES & Partner,  
WES LandschaftsArchitektur  
[www.wes-la.de](http://www.wes-la.de)

## KONTAKT

Jarrestraße 80  
22303 Hamburg  
Germany

Telefon +49 (0) 40 2 78 41-0  
Telefax +49 (0) 40 270 66 68  
[hamburg@wes-la.de](mailto:hamburg@wes-la.de)

## WEITERE INFORMATIONEN UND PRESSEMATERIAL

Telefon +49 (0) 40 2 78 41-153  
Telefax +49 (0) 40 270 66 68  
[pr@wes-la.de](mailto:pr@wes-la.de)