



Platz der Einheit, Potsdam

ZITAT UND VERFREMDUNG

Konzept

Der Entwurf spiegelt die vielschichtige Platzgeschichte: Das Lindenquartee, das Lennésche diagonale Wegekreuz und die merkwürdige Geschichte des Absackens des Platzes finden ihre Referenz ebenso wie die Ideen des Bornimer Kreises in einer Staudenpflanzung als Hommage à Foerster.

Die scheinbar regellose Position der großen, in den 70er Jahre gepflanzten Sophoren resultiert aus der Platzgestaltung der DDR-Zeit. Zwei bestehende Denkmäler sind Teil des Entwurfs: Das „Mahnmal für die Opfer von Faschismus und Krieg“ und das „Denkmal für den unbekanntem Deserteur“.

Und das alles vereinigt in einer kraftvollen, plastischen Grünanlage!

„Die Gestaltung für den Platz der Einheit besticht durch seine große Einfachheit und Klarheit“, so das Urteil von Alexander Otto (Kuratoriumsvorsitzender der Stiftung „Lebendige Stadt“) und Dr. Andreas Mattner (Stiftungs-Vorstandsvorsitzender).

Auftraggeber

STADT POTSDAM

SANIERUNGSTRÄGER POTSDAM

GESELLSCHAFT DER BEHUTSAMEN STADTERNEUERUNG MBH, POTSDAM

Projektzeitraum

1997-1998

Größe

21.000 m²

Art

STADTRÄUME & PLÄTZE

Standort

POTSDAM, DEUTSCHLAND

Wettbewerb

1. PREIS, 1997

Realisation

WES & PARTNER

Partner

KSP JÜRGEN ENGEL ARCHITEKTEN, FRANKFURT/MAIN

KONTAKT

Jarrestraße 80
22303 Hamburg
Germany

Telefon +49 (0) 40 2 78 41-0
Telefax +49 (0) 40 270 66 68
hamburg@wes-la.de

WEITERE INFORMATIONEN UND PRESSEMATERIAL

Telefon +49 (0) 40 2 78 41-153
Telefax +49 (0) 40 270 66 68
pr@wes-la.de

Publikationen

Magazin folia **Prospettiva in diagonale**

Autor: Giovanni Busolini

März 2011

Fachzeitschrift Garten + Landschaft **Potsdamer Plätze**

Autor: Almut Jirku

Georg D.W. Callwey GmbH & Co. KG, Juni 2007

Buch **New Landscape Architecture**

Autor: Nicolette Baumeister

Verlagshaus Braun, 2007

Buch **Neue Landschaftsarchitektur; Deutschland Österreich Schweiz**

Autor: Nicolette Baumeister

Verlagshaus Braun, 2006

Buch **Stadtplätze: Architektur und Freiraumplanung**

Autor: Jürgen Knirsch

Verlagsanstalt Alexander Koch, 2004

Buch **Die Neuen Architekturführer, Sammelband Nr.4**

Autor: Nikolaus Bernau

Stadtwandelverlag Berlin, 2004

Ausstellung **WES & Partner. Landscape architects**

Genoa showroom for contemporary architecture and art, Genua, 2004-2005

Wanderausstellung **Freiraum als Ressource**

Landeshauptstadt Hannover, DGGL sowie BDLA, 2002/2003

Auszeichnung

Stiftungspreis „Gestaltung städtischer Plätze“

Stiftung Lebendige Stadt, 2001

KONTAKT

Jarrestraße 80
22303 Hamburg
Germany

Telefon +49 (0) 40 2 78 41-0
Telefax +49 (0) 40 270 66 68
hamburg@wes-la.de

WEITERE INFORMATIONEN UND PRESSEMATERIAL

Telefon +49 (0) 40 2 78 41-153
Telefax +49 (0) 40 270 66 68
pr@wes-la.de

Bilder zum Projekt



KONTAKT

Jarrestraße 80
22303 Hamburg
Germany

Telefon +49 (0) 40 2 78 41-0
Telefax +49 (0) 40 270 66 68
hamburg@wes-la.de

WEITERE INFORMATIONEN UND PRESSEMATERIAL

Telefon +49 (0) 40 2 78 41-153
Telefax +49 (0) 40 270 66 68
pr@wes-la.de

Bilder zum Projekt



KONTAKT

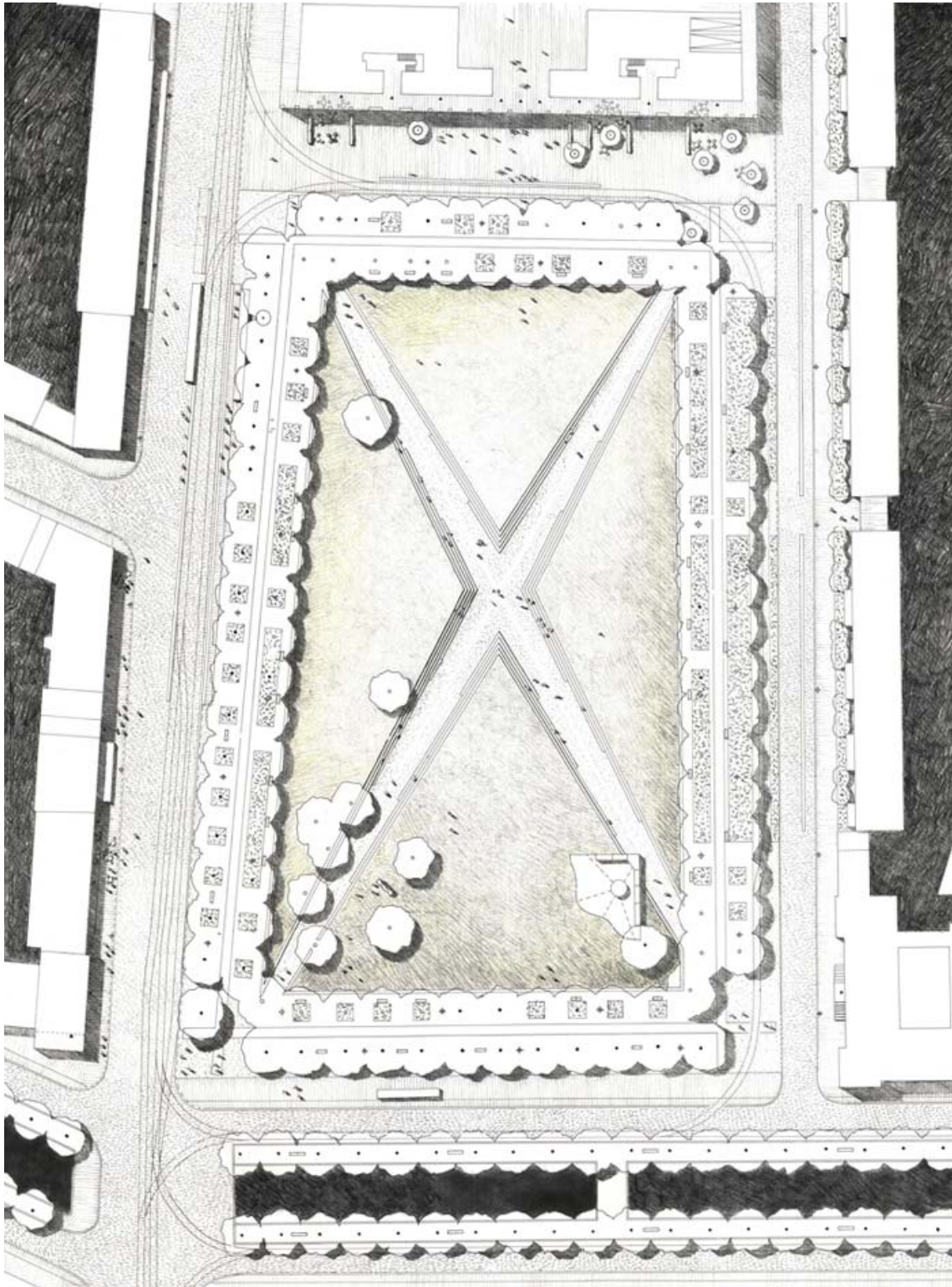
Jarrestraße 80
22303 Hamburg
Germany

Telefon +49 (0) 40 2 78 41-0
Telefax +49 (0) 40 270 66 68
hamburg@wes-la.de

WEITERE INFORMATIONEN UND PRESSEMATERIAL

Telefon +49 (0) 40 2 78 41-153
Telefax +49 (0) 40 270 66 68
pr@wes-la.de

Bilder zum Projekt



KONTAKT

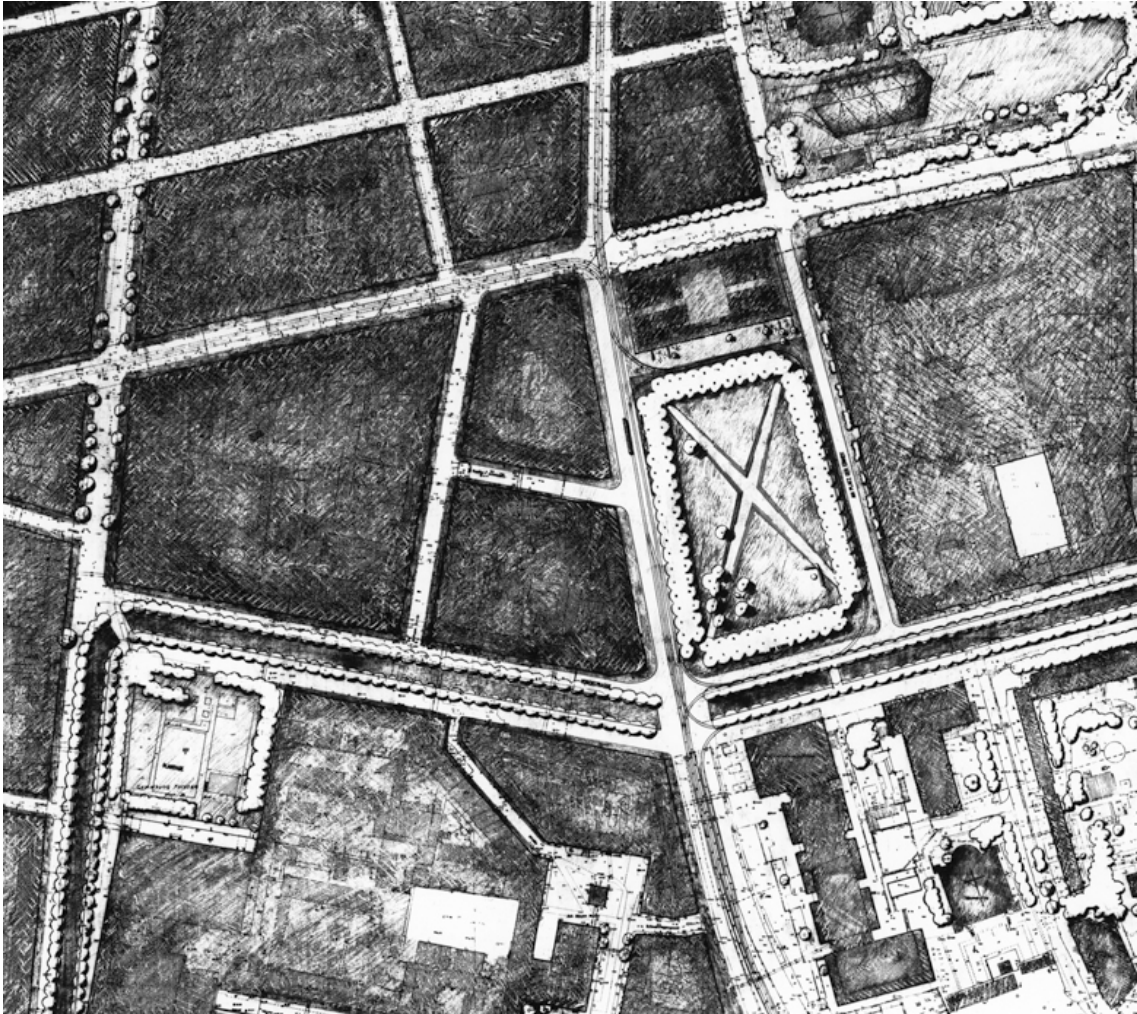
Jarrestraße 80
22303 Hamburg
Germany

Telefon +49 (0) 40 2 78 41-0
Telefax +49 (0) 40 270 66 68
hamburg@wes-la.de

WEITERE INFORMATIONEN UND PRESSEMATERIAL

Telefon +49 (0) 40 2 78 41-153
Telefax +49 (0) 40 270 66 68
pr@wes-la.de

Bilder zum Projekt



KONTAKT

Jarrestraße 80
22303 Hamburg
Germany

Telefon +49 (0) 40 2 78 41-0
Telefax +49 (0) 40 270 66 68
hamburg@wes-la.de

WEITERE INFORMATIONEN UND PRESSEMATERIAL

Telefon +49 (0) 40 2 78 41-153
Telefax +49 (0) 40 270 66 68
pr@wes-la.de

Impressum

WES GmbH
LandschaftsArchitektur

Geschäftsführende Gesellschafter:
Peter Schatz
Wolfgang Betz
Michael Kaschke
Henrike Wehberg-Krafft

Geschäftsführer:
Claus Rödding

Amtsgericht Hamburg HRB 100420

Inhaltlich Verantwortlicher gemäß § 55 Abs. 2 RStV:
Wolfgang Betz

Die berufsrechtlichen Regelungen sind geregelt in:

- (1) Baukammergesetz HH (BauKaG HH)
- (2) Durchführungsverordnung zum
Baukammergesetz (DVO BauKaG HH)
- (3) Hauptsatzung der Architektenkammer HH

Die berufsrechtlichen Regelungen können über die Webseite der Hamburgischen Architektenkammer www.akhh.de / Kapitel: Recht eingesehen und abgerufen werden.

Die gesetzliche Berufsbezeichnung „Landschaftsarchitekt“ wurde in Deutschland erworben von WES & Partner GbR durch Eintragung in die Architektenliste der Hamburgischen Architektenkammer.

Hamburgische Architektenkammer
Grindelhof 40
20146 Hamburg
Telefon: +49 (0)40 441841-0
Telefax: +49 (0)40 441841-44
info@akhh.de
www.akhh.de

Urheberrecht

Die durch die WES GmbH LandschaftsArchitektur erstellten Inhalte und Werke unterliegen dem deutschen Urheberrecht. Die Vervielfältigung, Bearbeitung, Verbreitung und jede Art der Verwertung außerhalb der Grenzen des Urheberrechtes bedürfen der schriftlichen Zustimmung des jeweiligen Autors bzw. Erstellers.

Bildrecht

Die WES GmbH LandschaftsArchitektur besitzt für das gesamte abgebildete Bildmaterial die uneingeschränkten oder einfachen Nutzungsrechte.

Wir sind im Rahmen der Nutzung des externen Bildmaterials von sämtlichen Ansprüchen Dritter befreit. Für die durch Projektpartner zur Verfügung gestellten Bilder übernimmt die WES GmbH LandschaftsArchitektur keine Haftung. Mit der Bereitstellung von Bildmaterial durch die Projektpartner versichern diese, dass sie über das Bildmaterial frei verfügen können, dass es frei von Rechten Dritter ist und abgebildete Personen mit der Veröffentlichung einverstanden sind, ohne dass hierfür irgendwelche Vergütungen zu zahlen sind.

Bildnachweis

Alexander Paul Brandes
www.alexanderpaulbrandes.com

Fotos + Visualisierungen: WES LandschaftsArchitektur
www.wes-la.de

KONTAKT

Jarrestraße 80
22303 Hamburg
Germany

Telefon +49 (0) 40 2 78 41-0
Telefax +49 (0) 40 270 66 68
hamburg@wes-la.de

WEITERE INFORMATIONEN UND PRESSEMATERIAL

Telefon +49 (0) 40 2 78 41-153
Telefax +49 (0) 40 270 66 68
pr@wes-la.de