



*Landhausgarten bei Lüneburg*

## BLICK INS GRÜNE

### *Konzept*

Eine überalterte Obstwiese, zwei weidenumstandene Fischteiche, das Grundstück abschüssig zu einem Bachlauf, aber mit einem unverbauten Blick in die Lüneburger Landschaft, das waren die themengebenden „Fundstücke“ für den Gartenentwurf. Puristisch wie das moderne Landhaus mit zwei Remisen, großzügig und repräsentativ, aber dennoch pflegeleicht und mit eigener Hand zu bewältigen, das waren die Vorgaben von Seiten der Bauherren.

So entstand ein Entree als Zitat eines japanischen Gartens mit Heckenrahmen, die den Höhenunterschied zur Straße überspielen, einer Linde als Hausbaum und eingestreuten Hortensien. Das Gegenstück zur Gartenseite ist eine großzügige Terrasse mit Holzbelag, die Ausblick über den Garten in die Landschaft bietet.

Die Topografie wurde punktuell überarbeitet. Der große Fischteich, auch Badeteich, rückt durch eine Rasenkerbe ins Blickfeld der Terrasse, ein Holzdeck am Wasser wird zum Badesteg. Mit dem Aushub wurde eine Schanze als Bodenskulptur aufgeschüttet, gekrönt mit einem Heckenrondel als potentieller Standort für eine Sternwarte. Der Baumbestand erfuhr gezielte Schnittmaßnahmen, der Ausblick in die umgebende Landschaft bekam einen Rahmen. Die Wiese erhielt einen Blütenakzent durch frühblühende Krokusse und wird durch gezielte Mahd zum jahreszeitlich wechselnden Landschaftsbild vor den Wohnräumen.

### *Auftraggeber*

PRIVATER BAUHERR

*Projektzeitraum*      *Größe*

1997-2000      5.875 m<sup>2</sup>

### *Art*

PARKS & GÄRTEN

### *Standort*

LÜNEBURG, DEUTSCHLAND

### *Wettbewerb*

### *Realisation*

WES & PARTNER

### *Partner*

GMP ARCHITEKTEN  
VON GERKAN, MARG UND PARTNER, HAMBURG

MAXIE STRAUCH  
LANDSCHAFTSARCHITEKTIN, HAMBURG

### KONTAKT

Jarrestraße 80  
22303 Hamburg  
Germany

Telefon +49 (0) 40 2 78 41-0  
Telefax +49 (0) 40 270 66 68  
hamburg@wes-la.de

### WEITERE INFORMATIONEN UND PRESSEMATERIAL

Telefon +49 (0) 40 2 78 41-153  
Telefax +49 (0) 40 270 66 68  
pr@wes-la.de

*Publikationen*

Buch **Moderne Gärten**

Autorin: Elke von Radziewsky

Callwey Verlag, 2009

*Auszeichnungen*

**1. Preis** Die schönsten Hausgärten Zeitschrift HÄUSER, 2004

KONTAKT

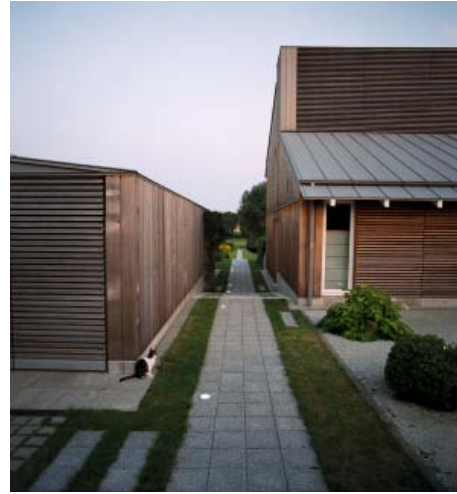
Jarrestraße 80  
22303 Hamburg  
Germany

Telefon +49 (0) 40 2 78 41-0  
Telefax +49 (0) 40 270 66 68  
hamburg@wes-la.de

WEITERE INFORMATIONEN UND PRESSEMATERIAL

Telefon +49 (0) 40 2 78 41-153  
Telefax +49 (0) 40 270 66 68  
pr@wes-la.de

Bilder zum Projekt



KONTAKT

Jarrestraße 80  
22303 Hamburg  
Germany

Telefon +49 (0) 40 2 78 41-0  
Telefax +49 (0) 40 270 66 68  
hamburg@wes-la.de

WEITERE INFORMATIONEN UND PRESSEMATERIAL

Telefon +49 (0) 40 2 78 41-153  
Telefax +49 (0) 40 270 66 68  
pr@wes-la.de

*Bilder zum Projekt*



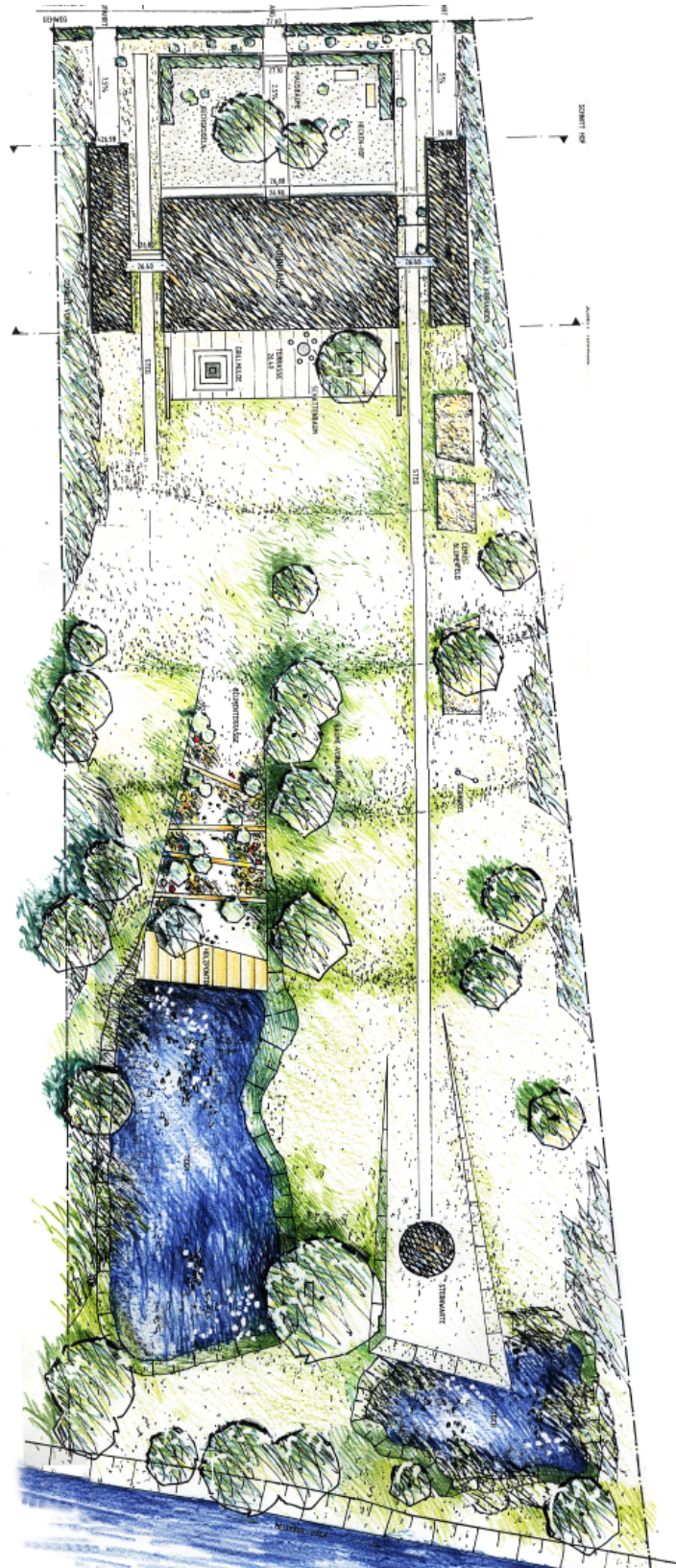
KONTAKT

Jarrestraße 80  
22303 Hamburg  
Germany

Telefon +49 (0) 40 2 78 41-0  
Telefax +49 (0) 40 270 66 68  
hamburg@wes-la.de

WEITERE INFORMATIONEN UND PRESSEMATERIAL

Telefon +49 (0) 40 2 78 41-153  
Telefax +49 (0) 40 270 66 68  
pr@wes-la.de



## KONTAKT

Jarrestraße 80  
22303 Hamburg  
Germany

Telefon +49 (0) 40 2 78 41-0  
Telefax +49 (0) 40 270 66 68  
hamburg@wes-la.de

## WEITERE INFORMATIONEN UND PRESSEMATERIAL

Telefon +49 (0) 40 2 78 41-153  
Telefax +49 (0) 40 270 66 68  
pr@wes-la.de

## *Impressum*

WES GmbH  
LandschaftsArchitektur

Geschäftsführende Gesellschafter:  
Peter Schatz  
Wolfgang Betz  
Michael Kaschke  
Henrike Wehberg-Krafft

Geschäftsführer:  
Claus Rödding

Amtsgericht Hamburg HRB 100420

Inhaltlich Verantwortlicher gemäß § 55 Abs. 2 RStV:  
Wolfgang Betz

Die berufsrechtlichen Regelungen sind geregelt in:

- (1) Baukammergesetz HH (BauKaG HH)
- (2) Durchführungsverordnung zum  
Baukammergesetz (DVO BauKaG HH)
- (3) Hauptsatzung der Architektenkammer HH

Die berufsrechtlichen Regelungen können über  
die Webseite der Hamburgischen Architektenkammer  
[www.akhh.de](http://www.akhh.de) / Kapitel: Recht eingesehen und  
abgerufen werden.

Die gesetzliche Berufsbezeichnung „Landschaftsarchitekt“ wurde in Deutschland erworben von WES & Partner GbR durch Eintragung in die Architektenliste der Hamburgischen Architektenkammer.

Hamburgische Architektenkammer  
Grindelhof 40  
20146 Hamburg  
Telefon: +49 (0)40 441841-0  
Telefax: +49 (0)40 441841-44  
[info@akhh.de](mailto:info@akhh.de)  
[www.akhh.de](http://www.akhh.de)

## *Urheberrecht*

Die durch die WES GmbH LandschaftsArchitektur erstellten Inhalte und Werke unterliegen dem deutschen Urheberrecht. Die Vervielfältigung, Bearbeitung, Verbreitung und jede Art der Verwertung außerhalb der Grenzen des Urheberrechtes bedürfen der schriftlichen Zustimmung des jeweiligen Autors bzw. Erstellers.

## *Bildrecht*

Die WES GmbH LandschaftsArchitektur besitzt für das gesamte abgebildete Bildmaterial die uneingeschränkten oder einfachen Nutzungsrechte.

Wir sind im Rahmen der Nutzung des externen Bildmaterials von sämtlichen Ansprüchen Dritter befreit. Für die durch Projektpartner zur Verfügung gestellten Bilder übernimmt die WES GmbH LandschaftsArchitektur keine Haftung. Mit der Bereitstellung von Bildmaterial durch die Projektpartner versichern diese, dass sie über das Bildmaterial frei verfügen können, dass es frei von Rechten Dritter ist und abgebildete Personen mit der Veröffentlichung einverstanden sind, ohne dass hierfür irgendwelche Vergütungen zu zahlen sind.

## *Bildnachweis*

Jürgen Holzenleuchter  
[www.holzenleuchter.com](http://www.holzenleuchter.com)

Visualisierungen: WES LandschaftsArchitektur  
[www.wes-la.de](http://www.wes-la.de)

## KONTAKT

Jarrestraße 80  
22303 Hamburg  
Germany

Telefon +49 (0) 40 2 78 41-0  
Telefax +49 (0) 40 270 66 68  
[hamburg@wes-la.de](mailto:hamburg@wes-la.de)

## WEITERE INFORMATIONEN UND PRESSEMATERIAL

Telefon +49 (0) 40 2 78 41-153  
Telefax +49 (0) 40 270 66 68  
[pr@wes-la.de](mailto:pr@wes-la.de)