



Neubau Hauptverwaltung EAM, Kassel

BLICK INS GRÜNE

Konzept

Eine großzügige, landschaftlich geprägte Außenraumgestaltung führt die Arbeits- und Büroräume des Verwaltungsgebäudes mit der umgebenden Landschaft zusammen. Durch diese Einbindung fügt sich der große Baukörper fließend in den heterogenen, städtebaulichen Kontext ein.

Aus einer leichten, transparenten Gebäudestruktur in Form von einzelnen Büroriegeln ergeben sich drei Innenhöfe, in denen das Thema Wasser jeweils unterschiedlich interpretiert wird und die Wasserflächen variable Endpunkte haben. Zu jeder Jahreszeit bietet sich den Mitarbeitern ein unverstellter Blick auf die Innenhöfe, auf das Wasser und in die umgebende Natur, was eine hohe Arbeitsplatzqualität schafft. So geht ein Sitzungsraum in das Wasser über und die Kantine weist eine Terrasse am Teich auf. Die Durchlässigkeit der Innen- und Außenräume befördert Kommunikation und Austausch unter Mitarbeitern und Gästen.

Im Süden des Areals ragen die ansteigenden Bürotrakte in weitläufig angelegte, parkartige Grünflächen hinein. Zentrale Einrichtungen und der Empfang sind in einem zur Straße ausgerichteten Gebäudeteil untergebracht und über eine repräsentative, breit angelegte Zufahrt erreichbar. Eine baumbestandene Bastion an der Grundstücksecke flankiert die Zufahrt, sie ist bei der Anfahrt von weitem als Eingangssignal sichtbar.

Auftraggeber

ELEKTRIZITÄTS AG MITTELDEUTSCHLAND

Projektzeitraum

1989 - 1993

Größe

43.260 m²

Art

SERVICE & VERWALTUNG

Standort

DEUTSCHLAND

Wettbewerb

1. PREIS, 1989

Realisation

WLES WEHBERG LANGE EPPINGER SCHMITDKKE

Partner

BIELING - BIELING, HAMBURG

GMP VON GERKAN, MARG + PARTNER, HAMBURG

KONTAKT

Jarrestraße 80
22303 Hamburg
Germany

Telefon +49 (0) 40 2 78 41-0
Telefax +49 (0) 40 270 66 68
hamburg@wes-la.de

WEITERE INFORMATIONEN UND PRESSEMATERIAL

Telefon +49 (0) 40 2 78 41-153
Telefax +49 (0) 40 270 66 68
pr@wes-la.de

Bilder zum Projekt



KONTAKT

Jarrestraße 80
22303 Hamburg
Germany

Telefon +49 (0) 40 2 78 41-0
Telefax +49 (0) 40 270 66 68
hamburg@wes-la.de

WEITERE INFORMATIONEN UND PRESSEMATERIAL

Telefon +49 (0) 40 2 78 41-153
Telefax +49 (0) 40 270 66 68
pr@wes-la.de

Bilder zum Projekt



KONTAKT

Jarrestraße 80
22303 Hamburg
Germany

Telefon +49 (0) 40 2 78 41-0
Telefax +49 (0) 40 270 66 68
hamburg@wes-la.de

WEITERE INFORMATIONEN UND PRESSEMATERIAL

Telefon +49 (0) 40 2 78 41-153
Telefax +49 (0) 40 270 66 68
pr@wes-la.de

Bilder zum Projekt



KONTAKT

Jarrestraße 80
22303 Hamburg
Germany

Telefon +49 (0) 40 2 78 41-0
Telefax +49 (0) 40 270 66 68
hamburg@wes-la.de

WEITERE INFORMATIONEN UND PRESSEMATERIAL

Telefon +49 (0) 40 2 78 41-153
Telefax +49 (0) 40 270 66 68
pr@wes-la.de

Bilder zum Projekt



KONTAKT

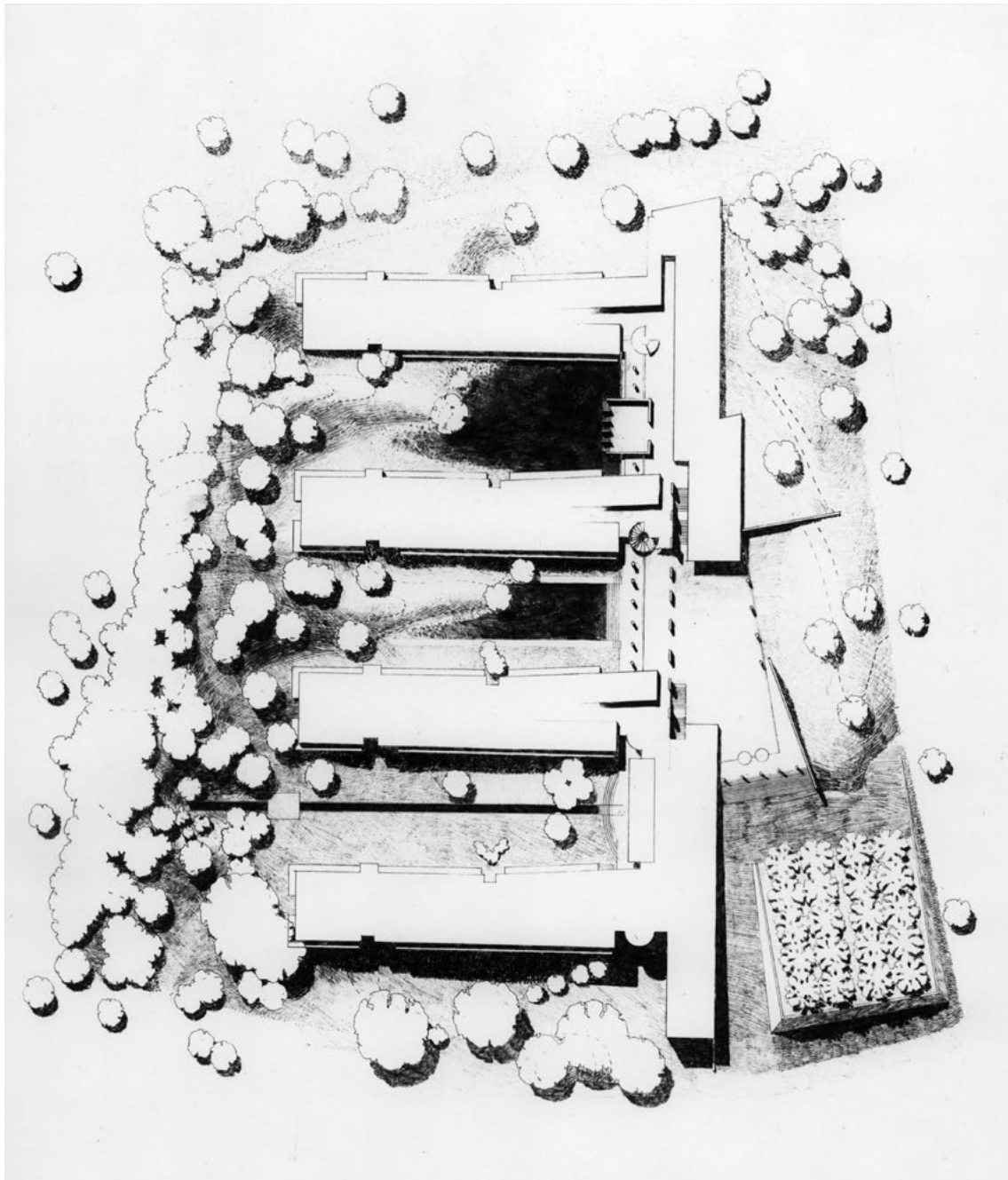
Jarrestraße 80
22303 Hamburg
Germany

Telefon +49 (0) 40 2 78 41-0
Telefax +49 (0) 40 270 66 68
hamburg@wes-la.de

WEITERE INFORMATIONEN UND PRESSEMATERIAL

Telefon +49 (0) 40 2 78 41-153
Telefax +49 (0) 40 270 66 68
pr@wes-la.de

Bilder zum Projekt



KONTAKT

Jarrestraße 80
22303 Hamburg
Germany

Telefon +49 (0) 40 2 78 41-0
Telefax +49 (0) 40 270 66 68
hamburg@wes-la.de

WEITERE INFORMATIONEN UND PRESSEMATERIAL

Telefon +49 (0) 40 2 78 41-153
Telefax +49 (0) 40 270 66 68
pr@wes-la.de

Impressum

WES GmbH
LandschaftsArchitektur

Geschäftsführende Gesellschafter:

Peter Schatz
Wolfgang Betz
Michael Kaschke
Henrike Wehberg-Krafft
Claus Rödding

Amtsgericht Hamburg HRB 100420

Inhaltlich Verantwortlicher gemäß § 55 Abs. 2 RStV:
Wolfgang Betz

Die berufsrechtlichen Regelungen sind geregelt in:

- (1) Baukammergesetz HH (BauKaG HH)
- (2) Durchführungsverordnung zum
Baukammergesetz (DVO BauKaG HH)
- (3) Hauptsatzung der Architektenkammer HH

Die berufsrechtlichen Regelungen können über
die Webseite der Hamburgischen Architektenkammer
www.akhh.de / Kapitel: Recht eingesehen und
abgerufen werden.

Die gesetzliche Berufsbezeichnung „Landschaftsarchitekt“ wurde in Deutschland erworben von WES & Partner GbR durch Eintragung in die Architektenliste der Hamburgischen Architektenkammer.

Hamburgische Architektenkammer
Grindelhof 40
20146 Hamburg
Telefon: +49 (0)40 441841-0
Telefax: +49 (0)40 441841-44
info@akhh.de
www.akhh.de

Urheberrecht

Die durch die WES GmbH LandschaftsArchitektur erstellten Inhalte und Werke unterliegen dem deutschen Urheberrecht. Die Vervielfältigung, Bearbeitung, Verbreitung und jede Art der Verwertung außerhalb der Grenzen des Urheberrechtes bedürfen der schriftlichen Zustimmung des jeweiligen Autors bzw. Erstellers.

Bildrecht

Die WES GmbH LandschaftsArchitektur besitzt für das gesamte abgebildete Bildmaterial die uneingeschränkten oder einfachen Nutzungsrechte.

Wir sind im Rahmen der Nutzung des externen Bildmaterials von sämtlichen Ansprüchen Dritter befreit. Für die durch Projektpartner zur Verfügung gestellten Bilder übernimmt die WES GmbH LandschaftsArchitektur keine Haftung. Mit der Bereitstellung von Bildmaterial durch die Projektpartner versichern diese, dass sie über das Bildmaterial frei verfügen können, dass es frei von Rechten Dritter ist und abgebildete Personen mit der Veröffentlichung einverstanden sind, ohne dass hierfür irgendwelche Vergütungen zu zahlen sind.

Bildnachweis

Lageplan:
WES LandschaftsArchitektur
www.wes-la.de

Fotos:
WES LandschaftsArchitektur

KONTAKT

Jarrestraße 80
22303 Hamburg
Germany

Telefon +49 (0) 40 2 78 41-0
Telefax +49 (0) 40 270 66 68
hamburg@wes-la.de

WEITERE INFORMATIONEN UND PRESSEMATERIAL

Telefon +49 (0) 40 2 78 41-153
Telefax +49 (0) 40 270 66 68
pr@wes-la.de