



Reemtsma Park, Hamburg

CASPAR DAVID FRIEDRICH

Konzept

Je häufiger wir uns auf dem Reemtsmagelände bewegten, desto mehr zog es uns in seinen Bann. Der Gedanke, die grandiosen alten Caspar-David-Friedrich-Eichen aus der „Versenkung“, aus dem Dickicht, auf die Bühne zu holen und sie maßgeblich die Atmosphäre des neuen Parks bestimmen zu lassen, faszinierte.

Durch die konsequente Umsetzung des Park-Gedankens, der mächtigen malerischen Bäume auf dem grünen Rasen, wurde die entstehende Ruhe und Großzügigkeit des Reemtsmageländes in einer veränderten Qualität wahrnehmbar, fand der Park zu seiner ganzheitlichen, neuen und unverwechselbaren Identität.

Wenige künstlerische Ansätze wurden behutsam, aber gezielt, in den Park integriert. So bilden heute Teilbereiche des Parks im Süden eine topografische Skulptur, im Osten spiegelt ein rechteckiger „Wasser-Spiegel“ den Himmel, im Nordwesten entstanden der „magische Baumkreis“ und die von einem Wasserfilm überzogene Steinbank, die gleichzeitig den Geländeversprung aufnimmt.

Auftraggeber

GBR REEMTSMA PARK, VERTRETEN DURCH GATOR BETEILIGUNGSGESELLSCHAFT MBH, HAMBURG

Projektzeitraum

2003-2009

Größe

39.730 m²

Art

PARKS & GÄRTEN

Standort

HAMBURG, DEUTSCHLAND

Realisation

WES & PARTNER

Partner

HELMUT RIEMANN ARCHITEKTEN GMBH, LÜBECK
HS-ARCHITEKTEN, HAMBURG

Preise/Auszeichnungen

2. PREIS ARCHITEKTURPREIS DES BDA HAMBURG 2010, WÜRDIGUNG DEUTSCHER LANDSCHAFTSARCHITEKTUR-PREIS 2009, GESTALTUNGSPREIS DER WÜSTENROT-STIFUTUNG 2012, CARL-FRIEDRICH-FISCHER-PREIS 2014 - HUMANES WOHNEN

KONTAKT

Jarrestraße 80
22303 Hamburg
Germany

Telefon +49 (0) 40 2 78 41-0
Telefax +49 (0) 40 270 66 68
hamburg@wes-la.de

WEITERE INFORMATIONEN UND PRESSEMATERIAL

Telefon +49 (0) 40 2 78 41-153
Telefax +49 (0) 40 270 66 68
pr@wes-la.de

Publikationen

Fachzeitschrift Bauwelt **Othmarschen: Wohnen bei Reemtsma**

Autor: Ulrich Höhns

Bauverlag BV GmbH, Ausgabe 7-8, 2010

Jahrbuch Architektur in Hamburg **Glückliche Fügung: Neue und alte Häuser im Reemtsma Park**

Autor: Ulrich Höhns

Junius Verlag, 2009

Auszeichnungen

2. Preis Architektur Preis 2010

Bund Deutscher Architekten, Hamburg

Würdigung Deutscher Landschaftsarchitektur Preis 2009

Bund Deutscher Landschaftsarchitekten

Gestaltungspreis 2012

Wüstenrot Stiftung

Carl-Friedrich Fischer Preis 2014

Preisstiftung Humanes Wohnen

KONTAKT

Jarrestraße 80
22303 Hamburg
Germany

Telefon +49 (0) 40 2 78 41-0
Telefax +49 (0) 40 270 66 68
hamburg@wes-la.de

WEITERE INFORMATIONEN UND PRESSEMATERIAL

Telefon +49 (0) 40 2 78 41-153
Telefax +49 (0) 40 270 66 68
pr@wes-la.de

Bilder zum Projekt



KONTAKT

Jarrestraße 80
22303 Hamburg
Germany

Telefon +49 (0) 40 2 78 41-0
Telefax +49 (0) 40 270 66 68
hamburg@wes-la.de

WEITERE INFORMATIONEN UND PRESSEMATERIAL

Telefon +49 (0) 40 2 78 41-153
Telefax +49 (0) 40 270 66 68
pr@wes-la.de

Bilder zum Projekt



KONTAKT

Jarrestraße 80
22303 Hamburg
Germany

Telefon +49 (0) 40 2 78 41-0
Telefax +49 (0) 40 270 66 68
hamburg@wes-la.de

WEITERE INFORMATIONEN UND PRESSEMATERIAL

Telefon +49 (0) 40 2 78 41-153
Telefax +49 (0) 40 270 66 68
pr@wes-la.de

Bilder zum Projekt



KONTAKT

Jarrestraße 80
22303 Hamburg
Germany

Telefon +49 (0) 40 2 78 41-0
Telefax +49 (0) 40 270 66 68
hamburg@wes-la.de

WEITERE INFORMATIONEN UND PRESSEMATERIAL

Telefon +49 (0) 40 2 78 41-153
Telefax +49 (0) 40 270 66 68
pr@wes-la.de

Bilder zum Projekt



KONTAKT

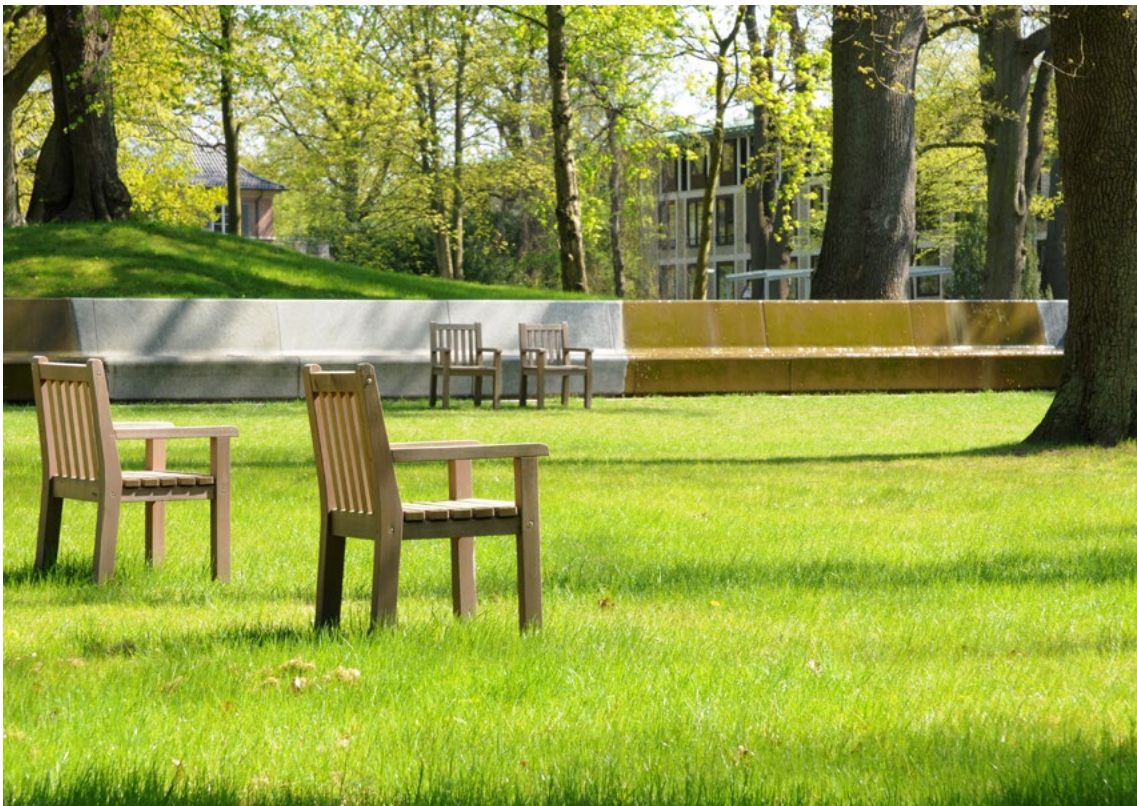
Jarrestraße 80
22303 Hamburg
Germany

Telefon +49 (0) 40 2 78 41-0
Telefax +49 (0) 40 270 66 68
hamburg@wes-la.de

WEITERE INFORMATIONEN UND PRESSEMATERIAL

Telefon +49 (0) 40 2 78 41-153
Telefax +49 (0) 40 270 66 68
pr@wes-la.de

Bilder zum Projekt



KONTAKT

Jarrestraße 80
22303 Hamburg
Germany

Telefon +49 (0) 40 2 78 41-0
Telefax +49 (0) 40 270 66 68
hamburg@wes-la.de

WEITERE INFORMATIONEN UND PRESSEMATERIAL

Telefon +49 (0) 40 2 78 41-153
Telefax +49 (0) 40 270 66 68
pr@wes-la.de

Bilder zum Projekt



KONTAKT

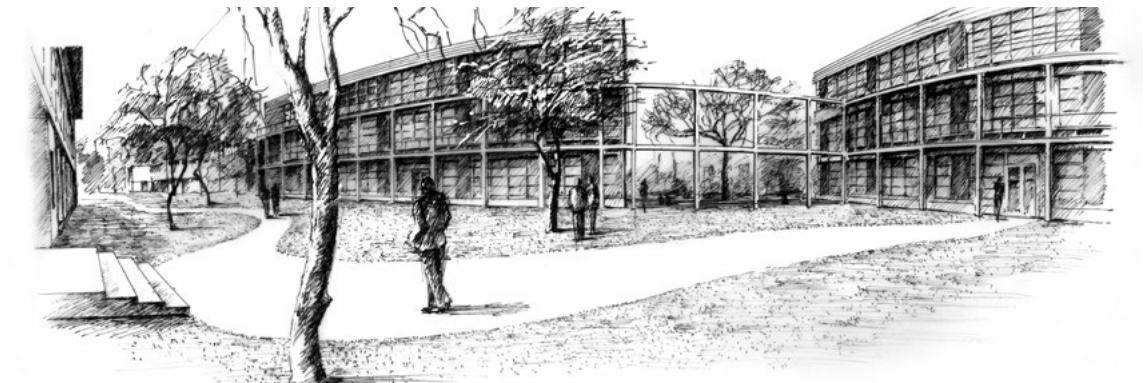
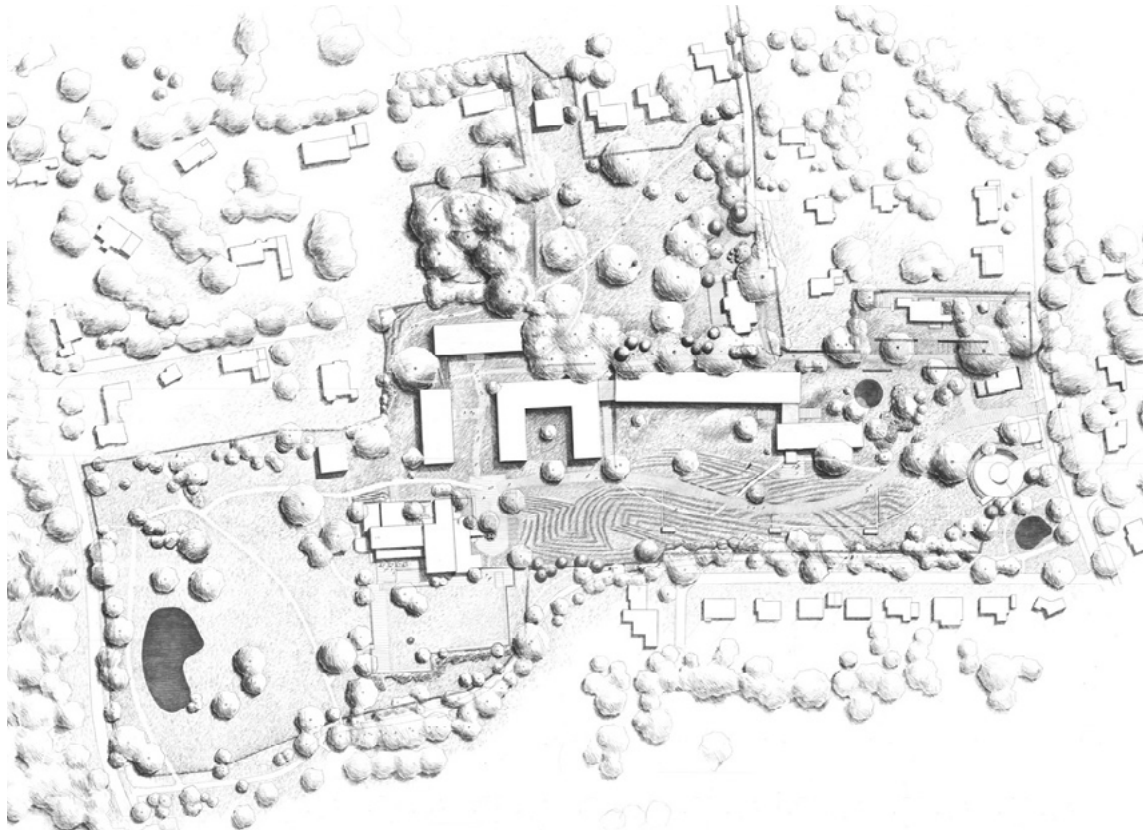
Jarrestraße 80
22303 Hamburg
Germany

Telefon +49 (0) 40 2 78 41-0
Telefax +49 (0) 40 270 66 68
hamburg@wes-la.de

WEITERE INFORMATIONEN UND PRESSEMATERIAL

Telefon +49 (0) 40 2 78 41-153
Telefax +49 (0) 40 270 66 68
pr@wes-la.de

Bilder zum Projekt



KONTAKT

Jarrestraße 80
22303 Hamburg
Germany

Telefon +49 (0) 40 2 78 41-0
Telefax +49 (0) 40 270 66 68
hamburg@wes-la.de

WEITERE INFORMATIONEN UND PRESSEMATRIAL

Telefon +49 (0) 40 2 78 41-153
Telefax +49 (0) 40 270 66 68
pr@wes-la.de

Impressum

WES GmbH
LandschaftsArchitektur

Geschäftsführende Gesellschafter:
Peter Schatz
Wolfgang Betz
Michael Kaschke
Henrike Wehberg-Krafft
Claus Rödding

Amtsgericht Hamburg HRB 100420

Inhaltlich Verantwortlicher gemäß § 55 Abs. 2 RStV:
Wolfgang Betz

Die berufsrechtlichen Regelungen sind geregelt in:
(1) Baukammerngesetz HH (BauKaG HH)
(2) Durchführungsverordnung zum
Baukammerngesetz (DVO BauKaG HH)
(3) Hauptsatzung der Architektenkammer HH

Die berufsrechtlichen Regelungen können über
die Webseite der Hamburgischen Architektenkammer
www.akhh.de / Kapitel: Recht eingesehen und
abgerufen werden.

Die gesetzliche Berufsbezeichnung „Landschaftsarchitekt“ wurde in Deutschland erworben von WES & Partner GbR durch Eintragung in die Architektenliste der Hamburgischen Architektenkammer.

Hamburgische Architektenkammer
Grindelhof 40
20146 Hamburg
Telefon: +49 (0)40 441841-0
Telefax: +49 (0)40 441841-44
info@akhh.de
www.akhh.de

Urheberrecht

Die durch die WES GmbH LandschaftsArchitektur erstellten Inhalte und Werke unterliegen dem deutschen Urheberrecht. Die Vervielfältigung, Bearbeitung, Verbreitung und jede Art der Verwertung außerhalb der Grenzen des Urheberrechtes bedürfen der schriftlichen Zustimmung des jeweiligen Autors bzw. Erstellers.

Bildrecht

Die WES GmbH LandschaftsArchitektur besitzt für das gesamte abgebildete Bildmaterial die uneingeschränkten oder einfachen Nutzungsrechte.

Wir sind im Rahmen der Nutzung des externen Bildmaterials von sämtlichen Ansprüchen Dritter befreit. Für die durch Projektpartner zur Verfügung gestellten Bilder übernimmt die WES GmbH LandschaftsArchitektur keine Haftung. Mit der Bereitstellung von Bildmaterial durch die Projektpartner versichern diese, dass es frei von Rechten Dritter ist und abgebildete Personen mit der Veröffentlichung einverstanden sind, ohne dass hierfür irgendwelche Vergütungen zu zahlen sind.

Bildnachweis

Klaus Frahm
www.klaus-frahm.de

Jörn Hustedt | HUSTEDTnetwork Fotografie
www.hustedtnetwork.de

Tim Corvin Kraus
www.tckraus.de

Fotos + Visualisierungen: WES LandschaftsArchitektur
www.wes-la.de

KONTAKT

Jarrestraße 80
22303 Hamburg
Germany

Telefon +49 (0) 40 2 78 41-0
Telefax +49 (0) 40 270 66 68
hamburg@wes-la.de

WEITERE INFORMATIONEN UND PRESSEMATERIAL

Telefon +49 (0) 40 2 78 41-153
Telefax +49 (0) 40 270 66 68
pr@wes-la.de