



Olympic Sports Centre, Suzhou (CN)

DIE SPORTPARK INSELN

Konzept

Das Zusammenspiel von Architektur und Landschaftsarchitektur verleiht dem Suzhou Olympic Sports Centre eine charaktervolle, einzigartige Gestaltung: Ein Sport-Tal mit mäandrierenden Wegen, Fitnessparcours und Spielinseln in Anlehnung an eine dynamische Flusslandschaft wird räumlich begrenzt durch podestartig erhöhte Sportinseln mit abgetreppten Sportfeldern und Podiumsplazas, die von Weitem sichtbar durch einzelne Stadien gekrönt werden.

Im Gegensatz zur organischen Formensprache des inneren Sportparks wird das Olympic Sports Centre durch einen linear gestalteten Promenadenbereich entlang der umlaufenden Straßen großzügig eingefasst.

Auftraggeber

SUZHOU INDUSTRIAL PARK, SPORTS-INDUSTRY-DEVELOPMENT CO., LTD., SUZHOU, CHINA

Projektzeitraum

2013 - 2017

Größe

600.000 m²

Art

AUSSTELLUNG & FREIZEIT

Standort

CHINA

Realisation

WES LANDSCHAFTSARCHITEKTUR

Partner

GMP ARCHITEKTEN VON GERKAN, MARG UND PARTNER, HAMBURG

KONTAKT

Jarrestraße 80
22303 Hamburg
Germany

Telefon +49 (0) 40 2 78 41-0
Telefax +49 (0) 40 270 66 68
hamburg@wes-la.de

WEITERE INFORMATIONEN UND PRESSEMATERIAL

Telefon +49 (0) 40 2 78 41-153
Telefax +49 (0) 40 270 66 68
pr@wes-la.de

Bilder zum Projekt



KONTAKT

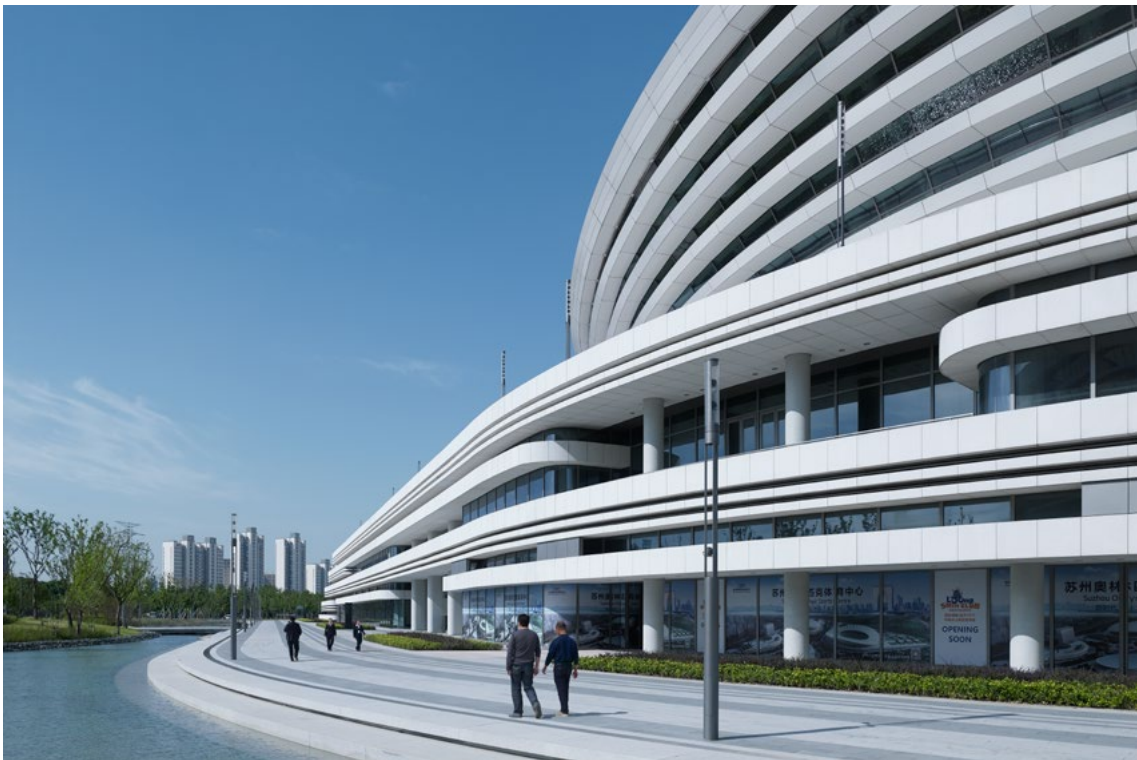
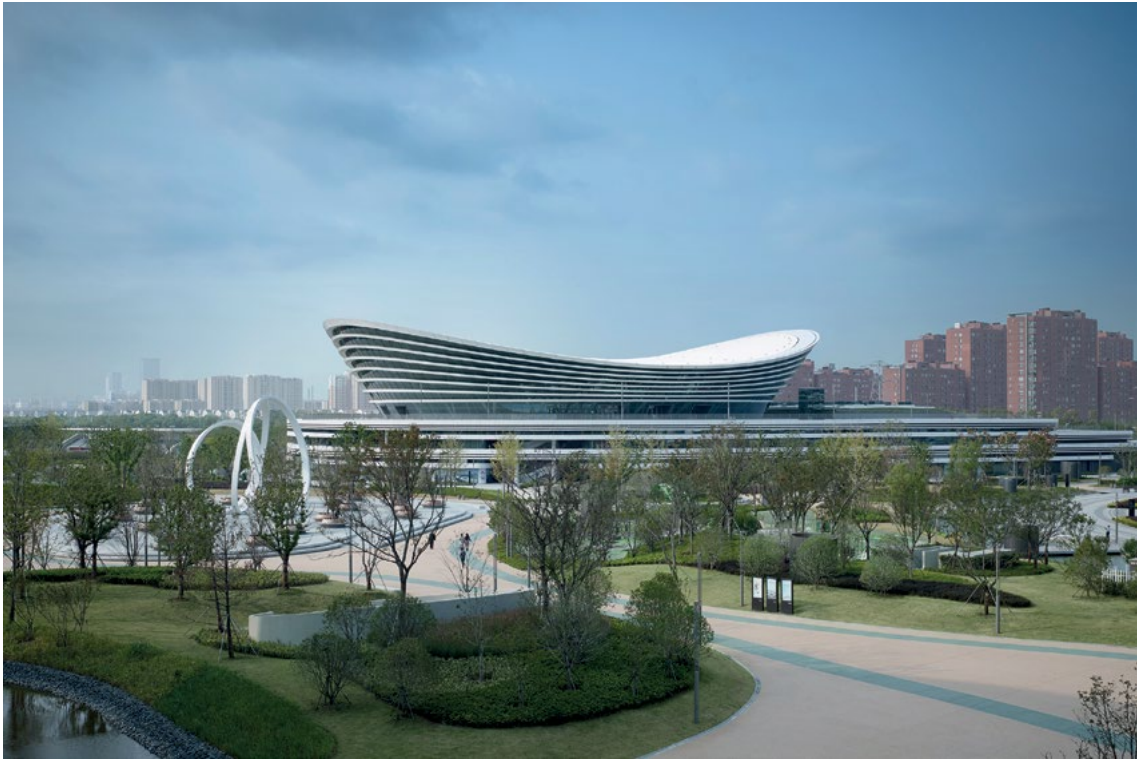
Jarrestraße 80
22303 Hamburg
Germany

Telefon +49 (0) 40 2 78 41-0
Telefax +49 (0) 40 270 66 68
hamburg@wes-la.de

WEITERE INFORMATIONEN UND PRESSEMATERIAL

Telefon +49 (0) 40 2 78 41-153
Telefax +49 (0) 40 270 66 68
pr@wes-la.de

Bilder zum Projekt



KONTAKT

Jarrestraße 80
22303 Hamburg
Germany

Telefon +49 (0) 40 2 78 41-0
Telefax +49 (0) 40 270 66 68
hamburg@wes-la.de

WEITERE INFORMATIONEN UND PRESSEMATERIAL

Telefon +49 (0) 40 2 78 41-153
Telefax +49 (0) 40 270 66 68
pr@wes-la.de

Bilder zum Projekt



KONTAKT

Jarrestraße 80
22303 Hamburg
Germany

Telefon +49 (0) 40 2 78 41-0
Telefax +49 (0) 40 270 66 68
hamburg@wes-la.de

WEITERE INFORMATIONEN UND PRESSEMATERIAL

Telefon +49 (0) 40 2 78 41-153
Telefax +49 (0) 40 270 66 68
pr@wes-la.de

Bilder zum Projekt



KONTAKT

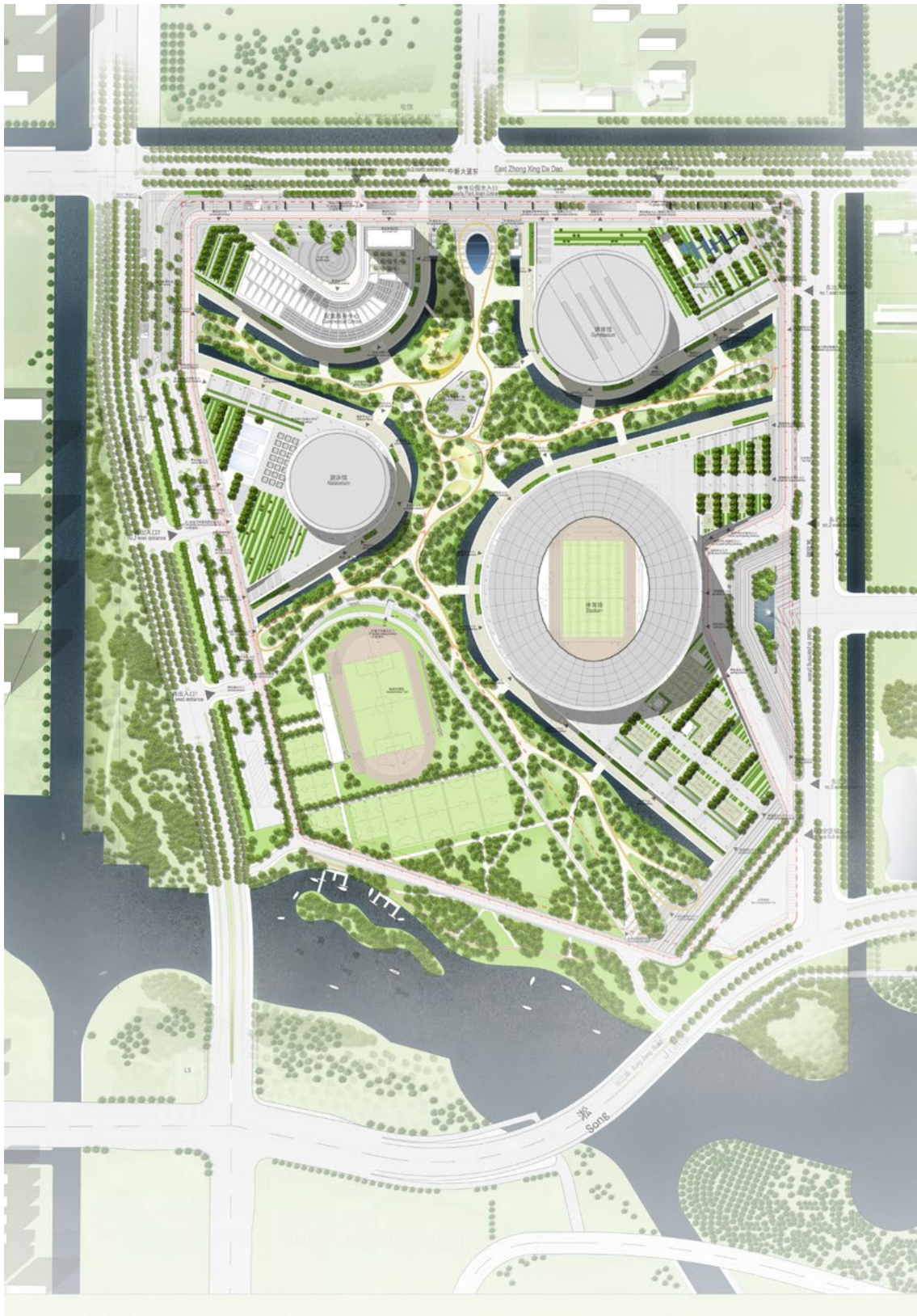
Jarrestraße 80
22303 Hamburg
Germany

Telefon +49 (0) 40 2 78 41-0
Telefax +49 (0) 40 270 66 68
hamburg@wes-la.de

WEITERE INFORMATIONEN UND PRESSEMATERIAL

Telefon +49 (0) 40 2 78 41-153
Telefax +49 (0) 40 270 66 68
pr@wes-la.de

Bilder zum Projekt



KONTAKT

Jarrestraße 80
22303 Hamburg
Germany

Telefon +49 (0) 40 2 78 41-0
Telefax +49 (0) 40 270 66 68
hamburg@wes-la.de

WEITERE INFORMATIONEN UND PRESSEMATERIAL

Telefon +49 (0) 40 2 78 41-153
Telefax +49 (0) 40 270 66 68
pr@wes-la.de

Impressum

WES GmbH
LandschaftsArchitektur

Geschäftsführende Gesellschafter:
Peter Schatz
Wolfgang Betz
Michael Kaschke
Henrike Wehberg-Krafft
Claus Rödding

Amtsgericht Hamburg HRB 100420

Inhaltlich Verantwortlicher gemäß § 55 Abs. 2 RStV:
Wolfgang Betz

Die berufsrechtlichen Regelungen sind geregelt in:
(1) Baukammerngesetz HH (BauKaG HH)
(2) Durchführungsverordnung zum
Baukammerngesetz (DVO BauKaG HH)
(3) Hauptsatzung der Architektenkammer HH

Die berufsrechtlichen Regelungen können über
die Webseite der Hamburgischen Architektenkammer
www.akhh.de / Kapitel: Recht eingesehen und
abgerufen werden.

Die gesetzliche Berufsbezeichnung „Landschafts-
architekt“ wurde in Deutschland erworben von
WES & Partner GbR durch Eintragung in die Archi-
tektenliste der Hamburgischen Architektenkammer.

Hamburgische Architektenkammer
Grindelhof 40
20146 Hamburg
Telefon: +49 (0)40 441841-0
Telefax: +49 (0)40 441841-44
info@akhh.de
www.akhh.de

Urheberrecht

Die durch die WES GmbH LandschaftsArchitektur
erstellten Inhalte und Werke unterliegen dem deut-
schen Urheberrecht. Die Vervielfältigung, Bearbeitung,
Verbreitung und jede Art der Verwertung außer-
halb der Grenzen des Urheberrechtes bedürfen der
schriftlichen Zustimmung des jeweiligen Autors bzw.
Erstellers.

Bildrecht

Die WES GmbH LandschaftsArchitektur besitzt für
das gesamte abgebildete Bildmaterial die uneinge-
schränkten oder einfachen Nutzungsrechte.

Wir sind im Rahmen der Nutzung des externen Bild-
materials von sämtlichen Ansprüchen Dritter befreit.
Für die durch Projektpartner zur Verfügung gestellten
Bilder übernimmt die WES GmbH Landschafts-
Architektur keine Haftung. Mit der Bereitstellung von
Bildmaterial durch die Projektpartner versichern diese,
dass sie über das Bildmaterial frei verfügen können,
dass es frei von Rechten Dritter ist und abgebildete
Personen mit der Veröffentlichung einverstanden
sind, ohne dass hierfür irgendwelche Vergütungen zu
zahlen sind.

Bildnachweis

Lageplan:
WES LandschaftsArchitektur
www.wes-la.de

Fotos:
Christian Gahl
www.christiangahl.com

KONTAKT

Jarrestraße 80
22303 Hamburg
Germany

Telefon +49 (0) 40 2 78 41-0
Telefax +49 (0) 40 270 66 68
hamburg@wes-la.de

WEITERE INFORMATIONEN UND PRESSEMATERIAL

Telefon +49 (0) 40 2 78 41-153
Telefax +49 (0) 40 270 66 68
pr@wes-la.de