



Wieland Schmidtke, Gundolf Eppinger, Hinnerk Wehberg, Peter Schatz, Wolfgang Betz (ca. 2000)



Wieland Schmidtke

ZUM TOD VON WIELAND SCHMIDTKE

Am 6. August ist unser langjähriger Partner Wieland Schmidtke nach längerer Krankheit gestorben. Obwohl er erst 1981 offizieller Partner bei WLE, dann WLES wurde, war er vom ersten Tag Mitglied und Begleiter von „Grounddigger und Earthworker“ wie wir uns damals nannten. Er hatte an der Hochschule für Bildende Künste in Kassel Grafik-Design studiert und ist dann als Quereinsteiger wie mehrere unserer ersten Mitarbeiter in die Freiraumplanung und Kunst im öffentlichen Raum eingestiegen. Er war mit der Künstlerin Renate Groh verheiratet.

Wieland war über 22 Jahre bei größter Ehrlichkeit der hartnäckigste, anregendste und aufregendste Gesprächspartner, der konsequent versucht hat, die jeweils inhaltlich und formal beste Lösung für die gestellte Aufgabe zu finden. Dabei hat er sich nie als Person aufgedrängt, sich eher etwas rar gemacht und immer wieder die gemeinsam gefundene Lösung hinterfragt - und später die kluge Lösung genossen. Seine (von vielen) liebsten Projekte waren vermutlich die Internationale Gartenausstellung Rostock, die Landesgartenschau Wismar, die LVA Lübeck und die Kommende Lage. Eines seiner bzw. unserer schönsten, durch die Wende nicht realisierten Arbeiten ist die Parlamentsvorzone Bonn.

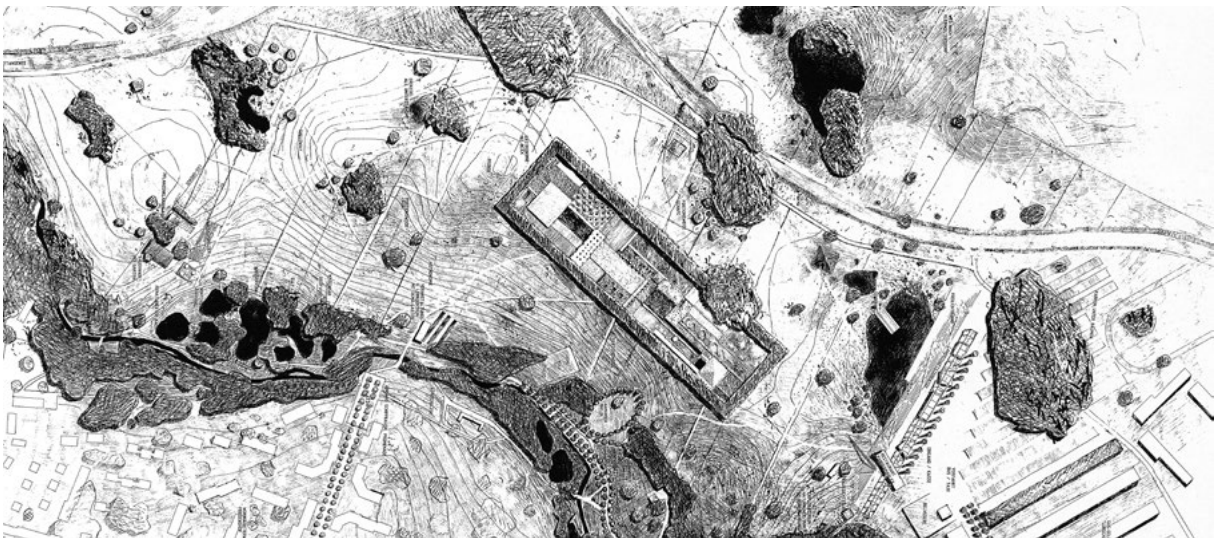
2003 hat er sich vom Büro verabschiedet, um mit seiner engsten Mitarbeiterin 2005 das Büro für Städtebau und Landschaftsplanung „Schmidtke & Boué“ in Hamburg und Oldenburg zu gründen. In den letzten Jahren hat sich Wieland Schmidtke wieder stark dem Zeichnen und der Grafik zugewandt. Seine großformatigen Bleistiftzeichnungen wurden im KunstKlima Eiderstedt 2016 und in der Galerie Divan in Stavenow 2017 ausgestellt. Wieland Schmidtke hat die Arbeit und die Entwicklung von WES LandschaftsArchitektur mit seiner Kreativität und seinem gestalterischen Perfektionismus entscheidend mit geprägt.

Peter Schatz, Wolfgang Betz, Michael Kaschke, Henrike Wehberg-Krafft, Claus Rödding, Hinnerk Wehberg

PARLAMENTS-VORZONE BONN (1989)



LANDESGARTENSCHAU WISMAR (2002)



INTERNATIONALE GARTENBAU-AUSSTELLUNG ROSTOCK (2003)

